

SATEGE

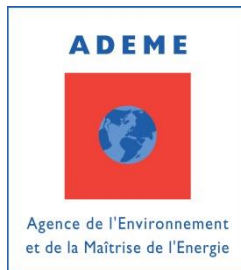
Comité Eau et Biodiversité

24 Février 2022

aGRICULTURES
& TERRITOIRES
CHAMBRE D'AGRICULTURE
RÉUNION

TERRES d'**a**VENIR





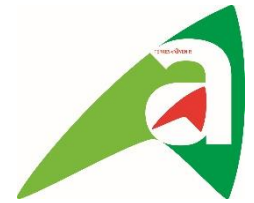
Ordre du jour

- Enjeux, finalités, missions
- Avancement
- Perspectives



Enjeux, finalités, missions

Enjeux, finalités...



Enjeu Développement durable

Vision globale et
précise

Optimisation de la
valorisation agricoles
des MAFOR locales

Préservation des
ressources en eau

Enjeux, finalités, missions



Enjeu Développement durable

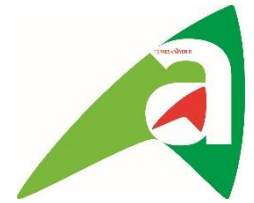
Vision globale et
précise

Optimisation de la
valorisation agricoles
des MAFOR locales

Préservation des
ressources en eau

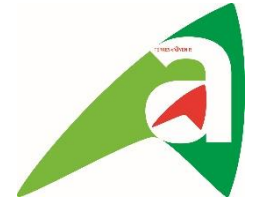
- Mettre en cohérence l'ensemble des plans d'épandage de MAFOR au niveau départemental
- Accompagner les acteurs des filières de gestion des MAFOR

Les MAFOR



= MATière Fertilisante d'Origine Résiduaire

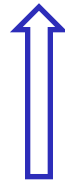
Les MAFOR



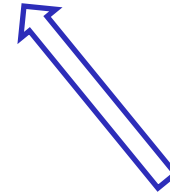
= MATière Fertilisante d'Origine Résiduaire



Elevages

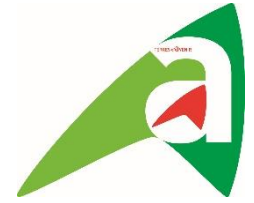


Agro-industries



STEP urbaines

Les MAFOR



= MATière Fertilisante d'Origine Résiduaire

Elevages

Agro-industries

STEP urbaines

Traitement

Valorisation

Economie

Santé

Recyclage

Préservation
des ressources

Traçabilité

Enjeux, finalités, missions

L'épandage de MAFOR



Est encadré par la réglementation
Statut « Déchet »
Le producteur en est responsable
jusqu'à son application au champ

Fait l'objet de recommandations
Statut « Produit » (homologué, normalisé)
Le producteur n'est pas responsable de
son application

Plans d'épandage

Prescriptions techniques

Historique



- 2012* Proposition de création d'un organisme de suivi des filières relatives aux matières résiduelles organiques
- 2017* Mission de préfiguration du SATEGE
- 2019* Formation à l'outil ERA
- 2020* Reconnaissance officielle du SATEGE par arrêté préfectoral



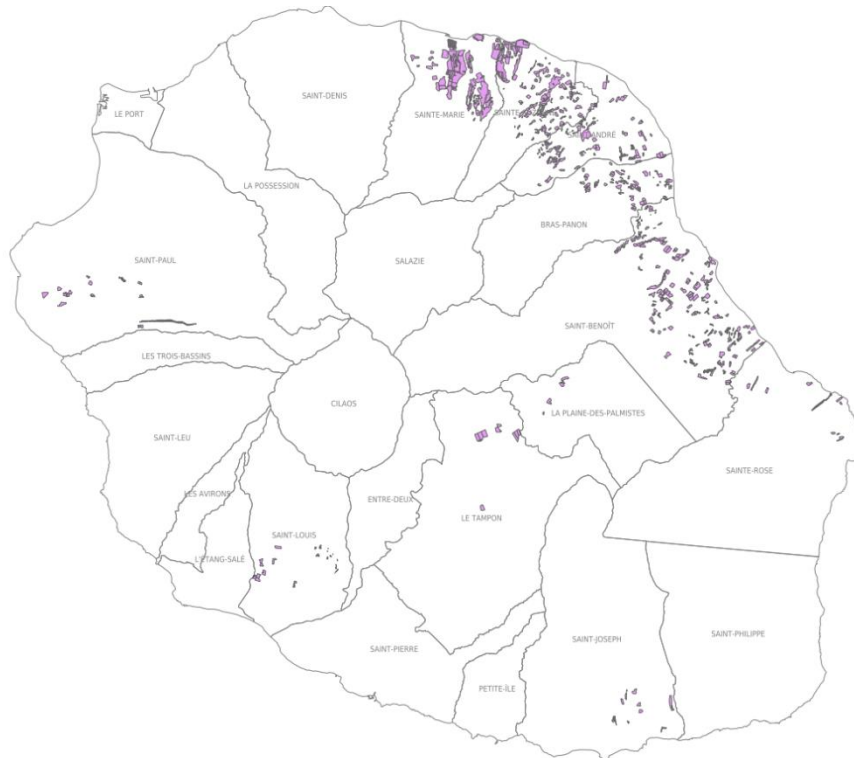
Avancement

Construction de la base

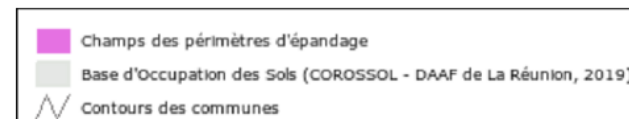
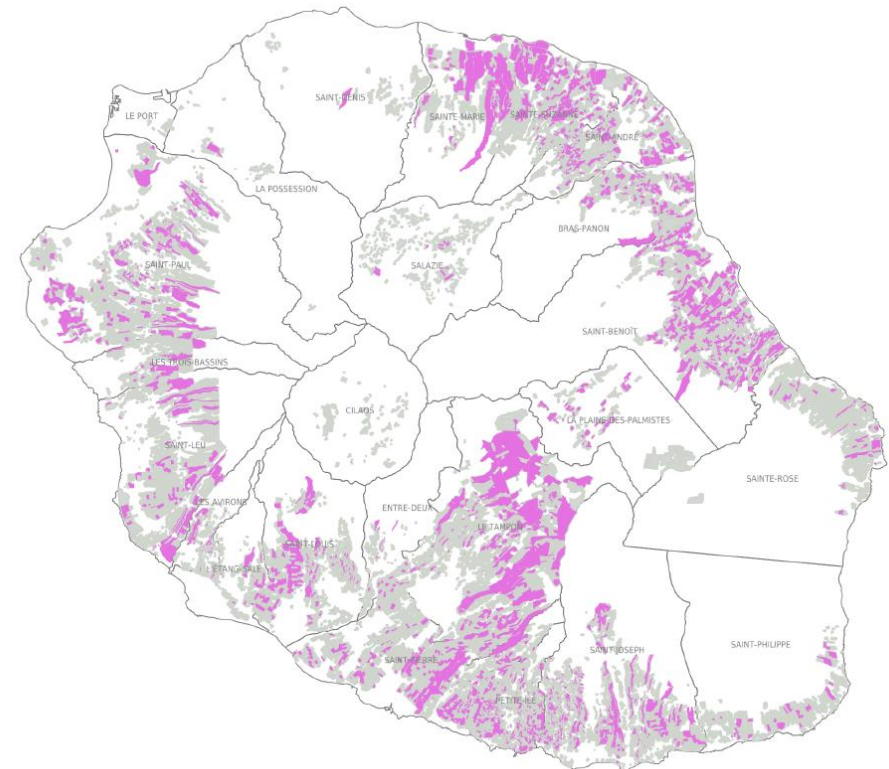


Parcelles de plans d'épandage intégrées à titre de test

14/12/2020



Périmètres d'épandage intégrés dans ERA au 26/01/2022
Base de données en cours d'élaboration



© IGN - Copie et reproduction interdite ®



ERA by IGTtools

Avancement

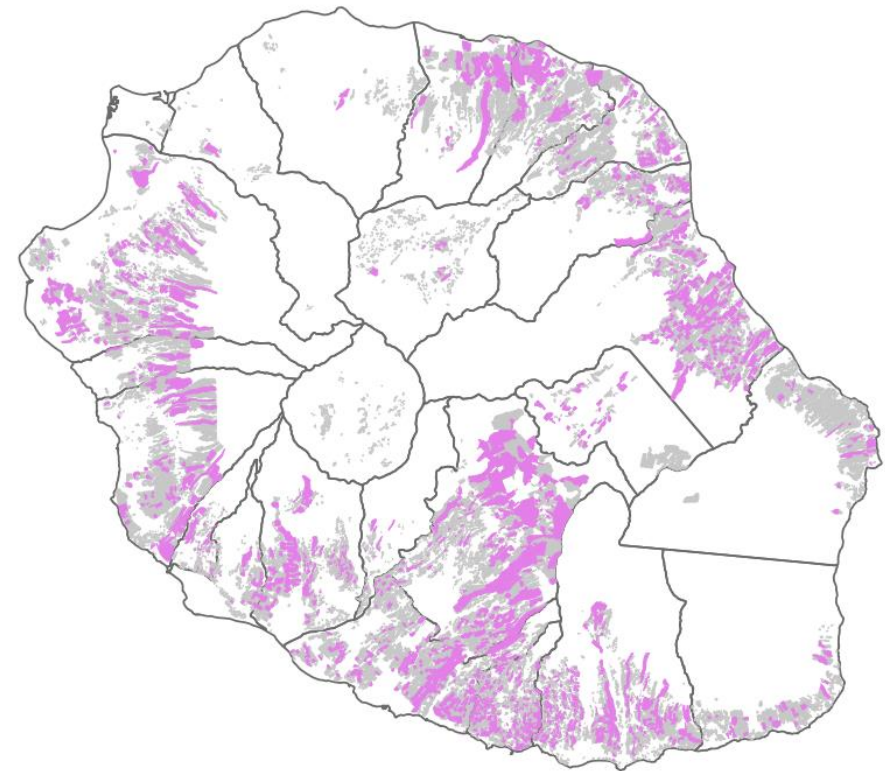
Construction de la base



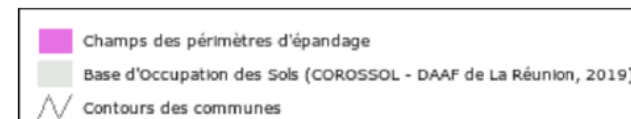
Périmètres d'épandage intégrés dans ERA au 26/01/2022
Base de données en cours d'élaboration

PE actifs et en cours d'étude :

- 404 PE
- Plus de 6000 parcelles
- Surface (superpositions incluses) :
20 238 ha
- Surface (emprise géographique) :
17 353 ha



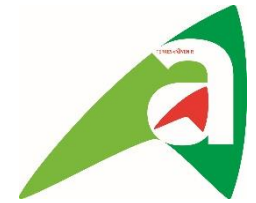
Base de données
à compléter et à consolider



© IGN - Copie et reproduction interdite ®



Accompagnement des acteurs



- Vérifications de disponibilité de parcelles
 - 52 demandes de la part des prestataires traitées de février à décembre 2021
 - 632 parcelles consultées
- Demandes d'information / séquence d'information
 - DAAF, DEAL, coopératives, mairie
- Formations
 - CA, DAAF
- Accès à la base de données
 - Ouverture de comptes de consultation à des agents de la DAAF
 - Conventions en projet : CA, FRCA, CIRAD

Communication



- Visibilité du Service => site MVAD de la Chambre d'agriculture :

<https://www.mvad-reunion.org/le-satege/>



Un Service d'Appui Technique à la Gestion des Epandages (SATEGE) a été créé à La Réunion afin de suivre les filières de gestion des matières fertilisantes organiques d'origine résiduaire (MAFOR).

Officiellement reconnu par **arrêté préfectoral** le 4 septembre 2020 (arrêté n°2022), ce service est porté par la Chambre d'Agriculture, en lien étroit avec les services de l'État.

Le SATEGE a pour missions de :

- Mettre en cohérence l'ensemble des épandages de MAFOR au niveau départemental.
- Disposer d'un niveau d'expertise en appui au dispositif réglementaire.
- Suivre, animer, et promouvoir cette filière d'économie circulaire auprès des acteurs de la filière.
- Fournir un accompagnement à ces acteurs.
- Mettre des bilans annuels d'épandage à disposition des différents acteurs et du public.

Ces missions sont encadrées par un **comité de suivi** qui réunit des représentants de la DAAF, de la DEAL, de l'Office de l'eau, de l'ARS, du CIRAD, de l'ADEME, du Département, de la Région et de la Chambre d'Agriculture.

Plus qu'un service, le SATEGE constitue également un **groupe collaboratif** impliquant les partenaires Institutionnels et de la recherche et développement, afin de disposer du meilleur niveau d'expertise possible en appui au dispositif réglementaire.



Partenaires financiers :

- ADEME
- Conseil Régional de la Réunion
- DEAL
- Office de l'Eau

Pour plus d'informations, vous pouvez contacter par mail : julie.leung@reunion.chambagri.fr ou par téléphone au 02 62 94 25 92

Visuel et supports d'information en cours.

Avancement



Perspectives

Actions 2022



	Janvier	Février	Mars	Avril	Mai	Juin	Juillet	Août	Septembre	Octobre	Novembre	Décembre
Pilotage/Admin												
Comité de suivi		■										
Comité technique			■		■		■		■		■	
Groupe de travail CIRAD		■										
Finalisation conventionnements		■										
Recrutement technicien			■									
Rapport d'activités/livrables											■	■
Technique												
Réception des PE ICPE DAAF	■											
Collecte mairie (test Saint-Philippe)		■	■									
Collecte mairie (Saint-Joseph-appui Cirad)		■	■									
Paramétrages des comptes ERA pour prestataires				■								
Formations des prestataires/partenaires				■	■	■	■	■	■	■	■	■
Appui technique prestataires/partenaires				■	■	■	■	■	■	■	■	■
Evolution/adaptation de l'outil ERA	■	■	■	■	■	■	■	■	■	■	■	■
Intégration des plans	■	■	■	■	■	■	■	■	■	■	■	■
Partenaires géomatiques	■	■	■	■	■	■	■	■	■	■	■	■
Réponses aux demandes	■	■	■	■	■	■	■	■	■	■	■	■
Communication												
Visuel/Supports	■	■	■	■	■	■	■	■	■	■	■	■
Séquence d'informations (Coop, différents comités,...)	■	■	■	■	■	■	■	■	■	■	■	■

Merci