

## ***Bichique « la monté » : mise en place d'une stratégie de suivi halieutique et environnemental de la pêche.***



**Commission Amphihalins,  
DEAL Réunion,  
le 1<sup>er</sup> octobre 2019.  
Support de présentation**

# PARTENAIRES DU PROJET

Cadre et  
contexte du  
projet

- **OPERATEURS TECHNIQUES**



**OCEA Consult – *Laetitia Faivre / Pierre Valade***

- Porteur du projet, Animation locale
- Mise en œuvre terrain, analyse et traitement des données,



**IRD – *Dominique Ponton***

- Direction scientifique du projet,
- Application du brevet IRD BichiCAM



**IOI Consulting – *Julien Fezandelle***

- Optimisation des traitements des séquences vidéo à partir des algorithmes disponibles

- **PARTENAIRES TECHNIQUES**

- Pêcheurs de bichiques de la FTPBRM (rivière du Mât)

- **PARTENAIRE FINANCIER**



**AFB – AP Initiatives pour la reconquête de la biodiversité dans les Outre-mer**

- **Sollicitation d'un comité de Pilotage**
  - **Etat DEAL / DMSOI / AFB**
  - **Office de l'eau**
  - **FDAAPPMA**
  - **Pêcheurs de bichiques**
  - **Autres partenaires ?**
- **Présentation diffusion des résultats**
  - **Autres associations / groupements de pêcheurs de l'île**
  - **CEB / Commission amphihalins**
  - **Diffusion des livrables AFB / portail SIEAU ?**

# LA PECHE DES BCHIQUES

Cadre et  
contexte du  
projet

## Activité patrimoniale /



## Espèces patrimoniales



*Cotylopus acutipinnis*  
Bichique « fine »

**ENDÉMIQUE  
MASCAREIGNES**

**Espèce à  
TRÈS FORT ENJEU DE  
CONSERVATION**



*Sicyopterus lagocephalus*  
Bichique « 3/4 - chaleur »

**Espèce à  
FORT ENJEU DE  
CONSERVATION**

**=> Maintien de la ressource et de son exploitation ?**

**=> Impact de la pêche sur la qualité écologique des cours d'eau ?**

## Arrêtés n°1742 et 1743 du 15 juillet 2008, portant sur la réglementation de la pêche en aval de la limite de salure des eaux

- l'entretien d'un **CANAL LIBRE** en parallèle des canaux de pêche, maintenu en eau et surveillé par les pêcheurs pendant les actions de pêche,
- l'utilisation de **VOUVES EN FIBRES NATURELLES** d'un diamètre maximum de 80 cm,
- **INTERDICTION** de pêche de la **NOUVELLE LUNE** à la **PLEINE LUNE** de **MARS**.

# PROJET PILOTE RIVIERE DU MAT

Cadre et  
contexte du  
projet

- **2016 – Arrêté de mise en conformité réglementaire des pêcheries sur la rivière du Mât (Occupation du DPF) :**
  - **FTPBRM : 2016-235/SG/DRCTCV du 25 février 2016**
  - **PPEE : 2016-236/SG/DRCTCV du 25 février 2016**

**Prescriptions sur :**

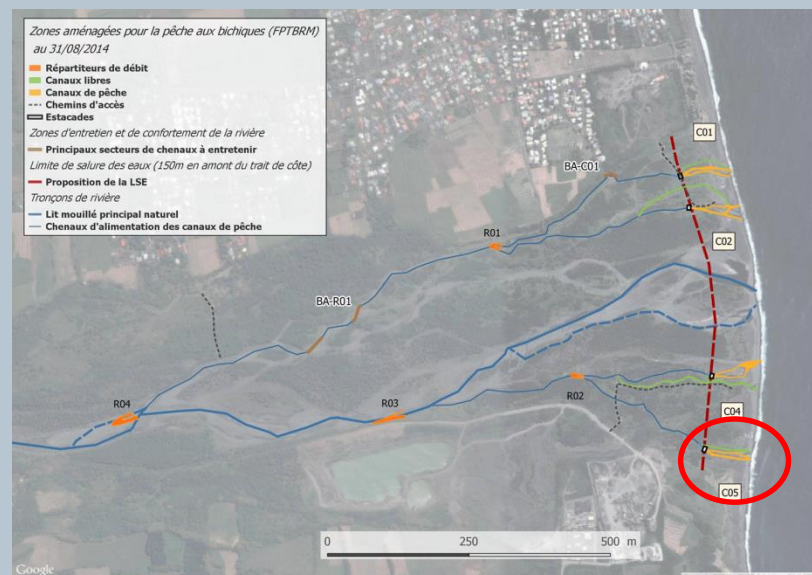
- l'aménagement de la pêche (travaux),
- le respect de la réglementation, le suivi des captures, ...

- **2016/2017 : Mise en application progressive des arrêtés,**
- **2018 : Première année de référence de conformité réglementaire observée lors des contrôles**

# OBJECTIFS VISÉS

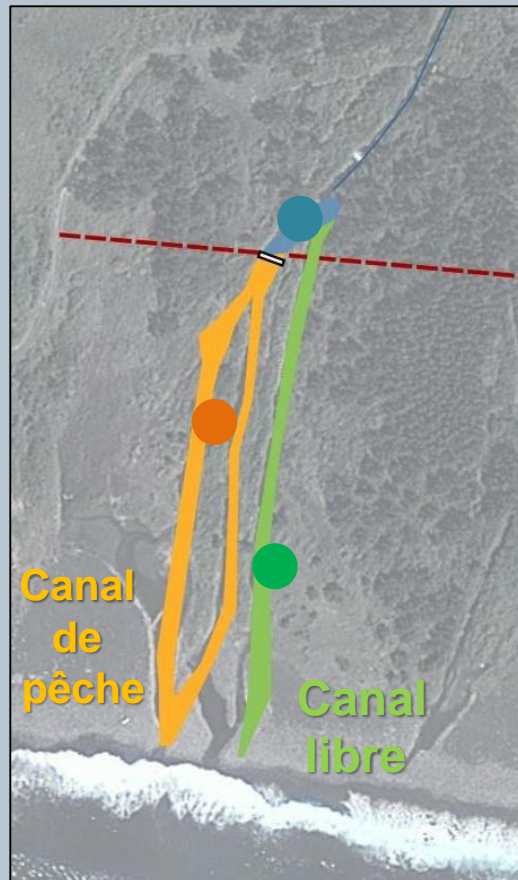
Présentation  
du projet  
bichique la  
monté

- **TESTER et PROPOSER UNE MÉTHODOLOGIE** de caractérisation de l'**IMPACT DIRECT** de la **PECHERIE REGLEMENTEE** sur :
  - les deux espèces cibles (*C. acutipinnis* et *S. lagocephalus*),
  - les autres espèces diadromes (prises accessoires, barrière à la continuité biologique)
- Au travers du suivi des flux de post-larves de poissons et de crustacés :
  - sur un canal de la rivière du Mât (Canal La Terre),
  - pendant 12 mois.



# SUIVIS DES FLUX DE POISSONS

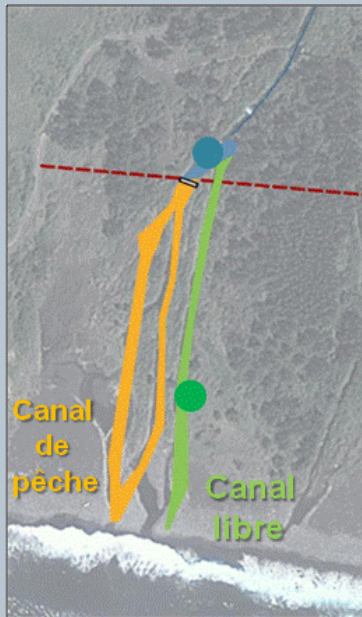
- Suivi des flux en trois points, à chaque lune pendant 12 mois :



- En amont du canal de pêche
  - Objectif : richesse et abondance du flux qui traverse la pêcherie
  - Techniques : Pêche électrique / BichiCAM
- Dans le canal de pêche
  - Objectif : richesse et abondance capturées par la pêcherie
  - Techniques : Vouve dédiée (BichiCAM ?)
- Dans le canal libre (de reproduction)
  - Objectif : richesse et abondance franchissant le canal libre
  - Techniques : Pêche électrique / BichiCAM



## 1. Pêche électrique par ambiances (types d'habitats)



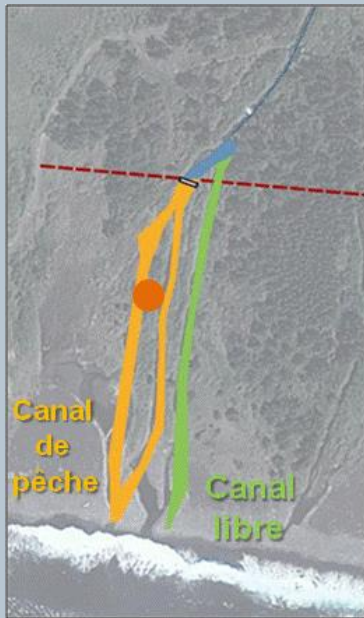
Description des espèces et stades au **RECRUTEMENT** et **ÉCHAPPÉS**

=> Richesse en espèces de post-larves au recrutement

=> Abondance relative (ind/100m<sup>2</sup> - ind/canal)

=> Structure en tailles et en biomasse des post-larves

## 2. Echantillonnage dans les vouves de pêche



### Description des espèces et stades **CAPTURÉS**

=> Richesse en espèces de post-larves

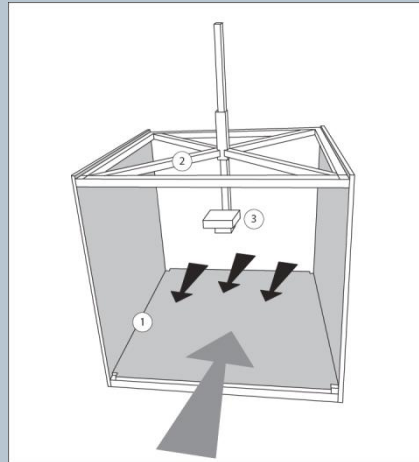
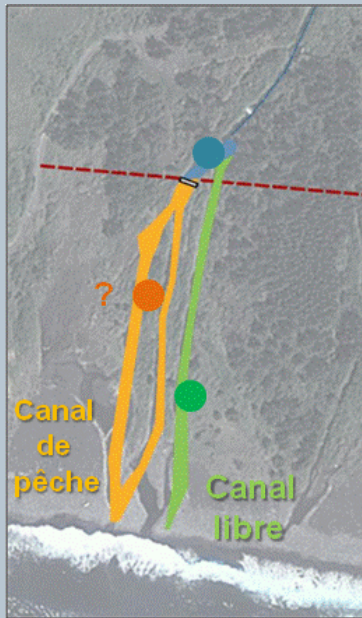
=> Abondance relative (ind/vouve/Tps) + Abondance totale (pêcheurs)

=> Structure en taille et en biomasse des post-larves

# TECHNIQUES D'ÉCHANTILLONNAGE

Présentation  
du projet  
bichique la  
monté

## 3. Observation du flux à l'aide de BichiCAM©



Description des espèces et stades au **RECRUTEMENT** , **ÉCHAPPÉS**  
et dans le **CANAL DE PÊCHE** (à confirmer)

=> **Reconnaissance des espèces (à valider)**

=> **Estimation du flux (ind/unité de temps)**

- **DÉFINITION D'UNE MÉTHODE** de suivi des captures et de l'échappement des espèces cibles :
  - Suivi de la pêche,rie,
  - Suivi autonomes
- **SUIVI TEST** (état zéro) de l'impact direct du prélèvement d'une pêche,rie réglementée :
  - Espèces, stades, quantités capturées,
  - Espèces, stades et estimation des flux relatifs de poissons qui franchissent la pêche,rie
- **PERSPECTIVES** :
  - Mise en place d'un suivi à plus large échelle
  - Proposition d'ajustement de la réglementation, ...



Bichique « la montée » : mise en place d'une stratégie de suivi halieutique et environnemental de la pêche. Commission Amphihalins le 1er octobre 2019