



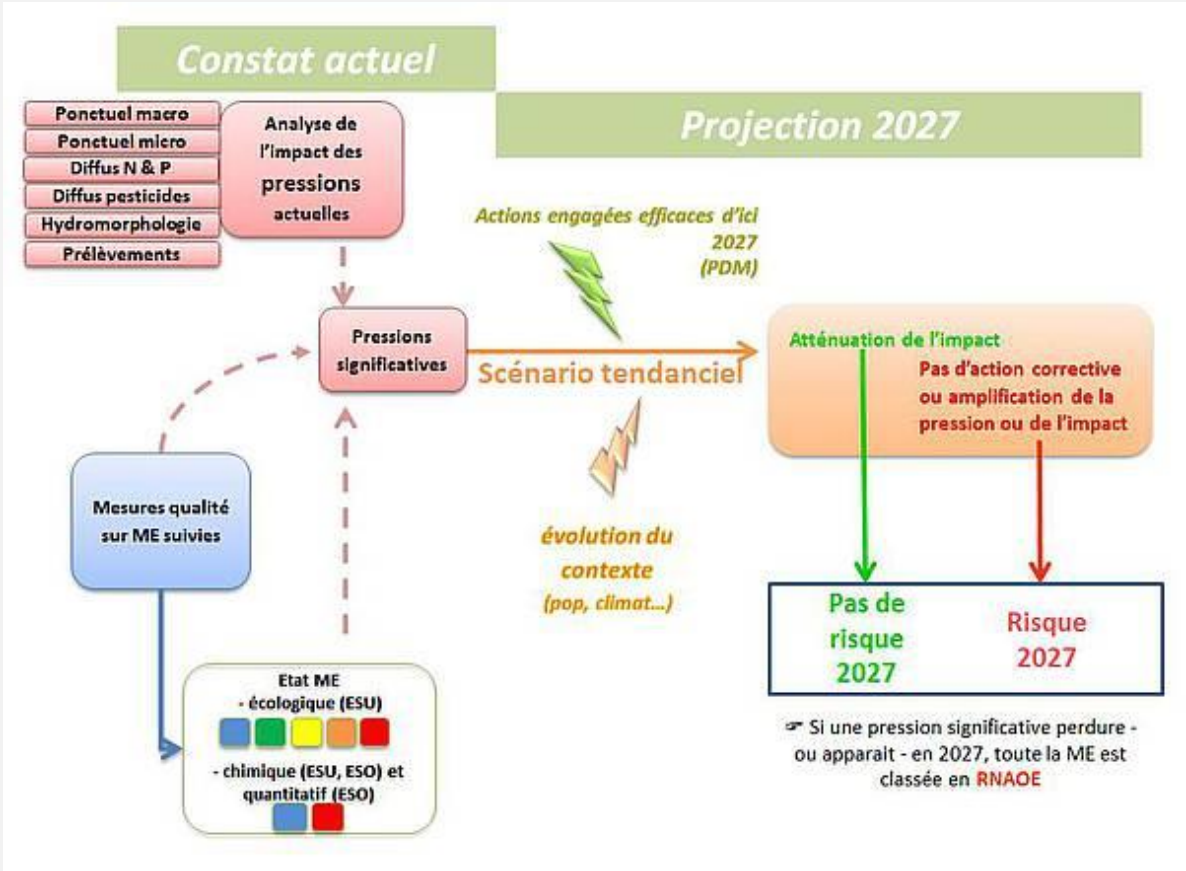
ÉTAT DES LIEUX 2019

CEB
10/09/19

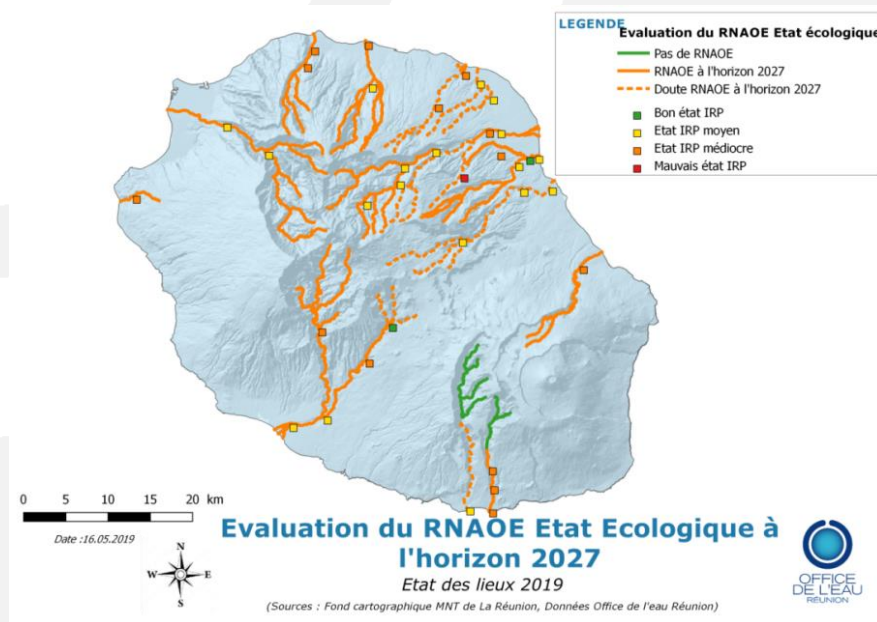
PRESSIONS/IMPACTS ET RISQUES

Analyse des pressions et impacts

Evaluation de l'état des masses d'eau



Tendance d'évolution



Risque écologie:

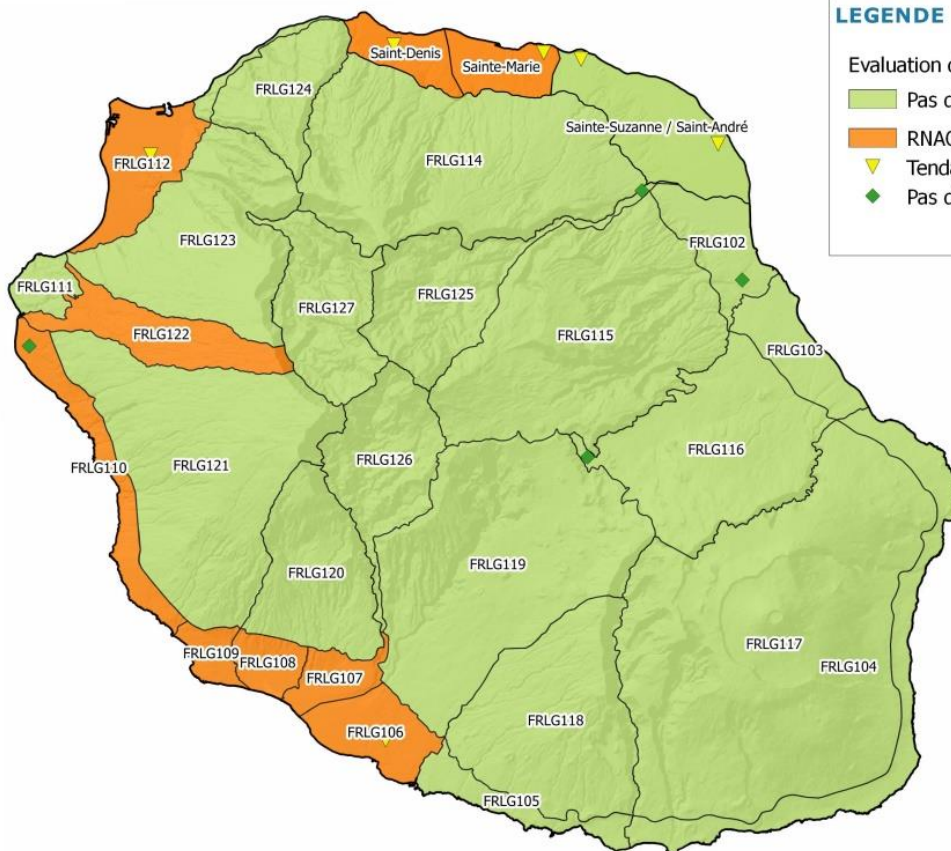
- Deux cours d'eau en absence de risque

Principales pressions causes du risque:

- Pêche de bichiques
- Braconnage
- Continuité écologique
- Prélèvements d'eau
- Nitrates- Ravine Saint-Gilles

Précisions à apporter:

- Risque chimie (avec et sans ubiquistes)
- Risques prélèvements d'eau : Rivière des pluies, Rivière des galets,
- Ravine Saint-Gilles : précision sur l'origine des nitrates (étude Office - BRGM)



LEGENDE

Evaluation du RNAOE d'ordre quantitatif

- Pas de RNAOE
- RNAOE à l'horizon 2027
- Tendances piézométriques à la baisse
- Pas de tendance piézométrique observée

0 5 10 15 20 km



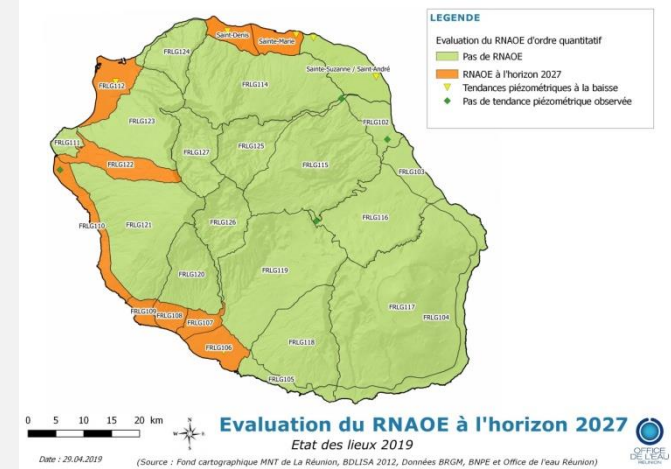
Evaluation du RNAOE à l'horizon 2027

Etat des lieux 2019

Date : 29.04.2019

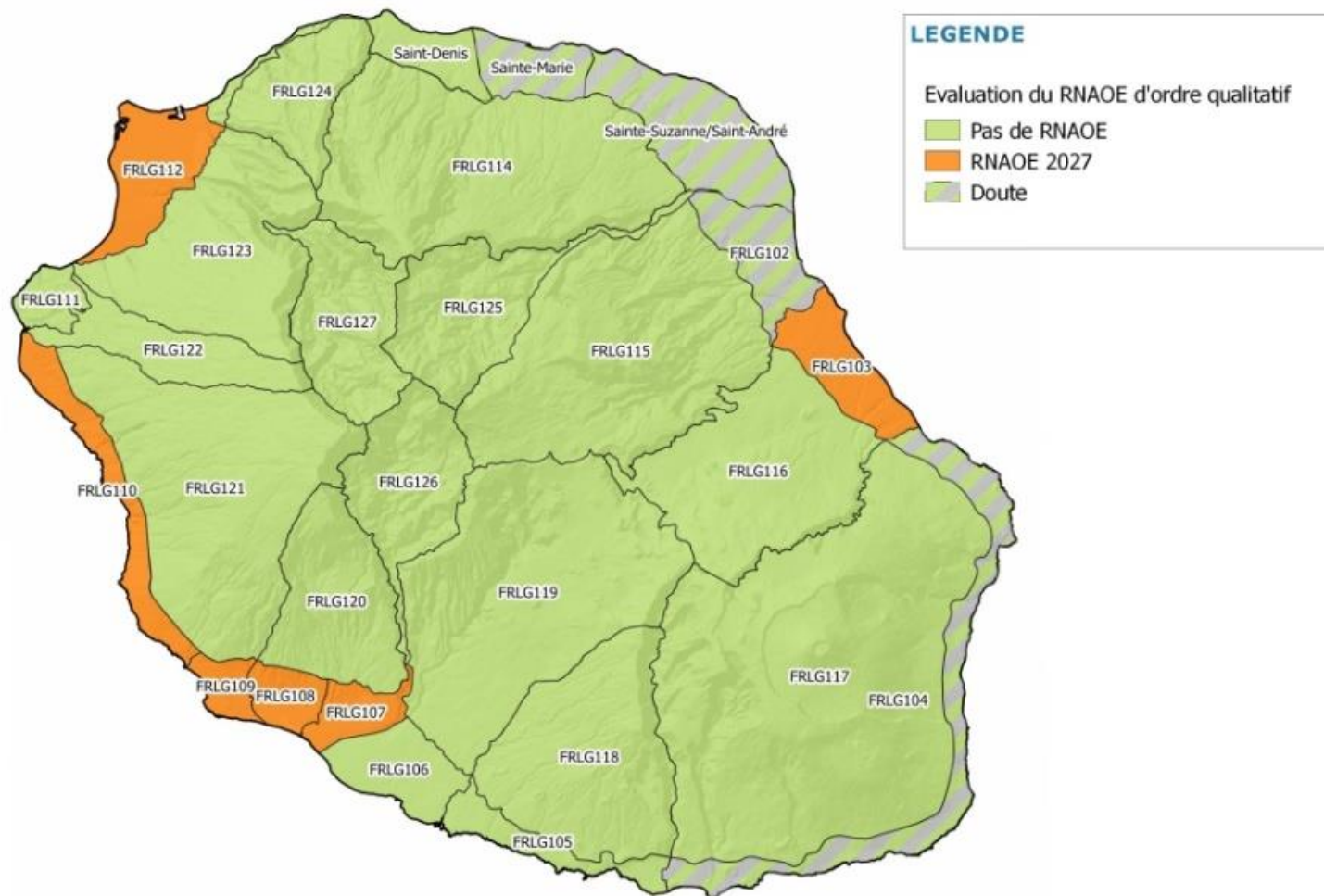
(Source : Fond cartographique MNT de La Réunion, BDLISA 2012, Données BRGM, BNPE et Office de l'eau Réunion)

		ETAT INITIAL de la masse d'eau en 2016				
		DESEQUILIBRE		PAS EN DESEQUILIBRE		
Tendance de la PRESSION de prélèvements à l'horizon 2027	Baisse	"Spontanée"	significative	Pas de RNAOE 2027	Pas de RNAOE 2027	
			non significative	RNAOE 2027		
		"Non spontanée"	significative	Pas de RNAOE 2027		
			non significative	RNAOE 2027		
	Stabilité	RNAOE 2027		Pas de RNAOE 2027		
	Augmentation	RNAOE 2027		significative		RNAOE 2027
non significative				Pas de RNAOE 2027		



Risque Quantitatif:

Masses d'eau en risque = Masses d'eau en état quantitatif médiocre



0 5 10 15 20 km

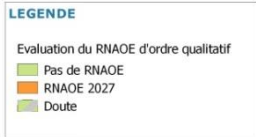
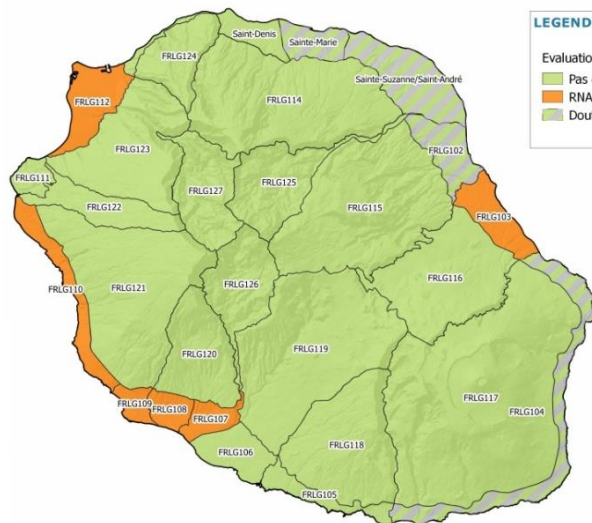


Evaluation du RAOE à l'horizon 2027

Etat des lieux 2019

Date : 04.06.2019

(Sources : Fond cartographique MNT de La Réunion, BDLISA 2012, Données ARS, BRGM et Office de l'eau Réunion)



Evaluation du RNAOE à l'horizon 2027

Etat des lieux 2019

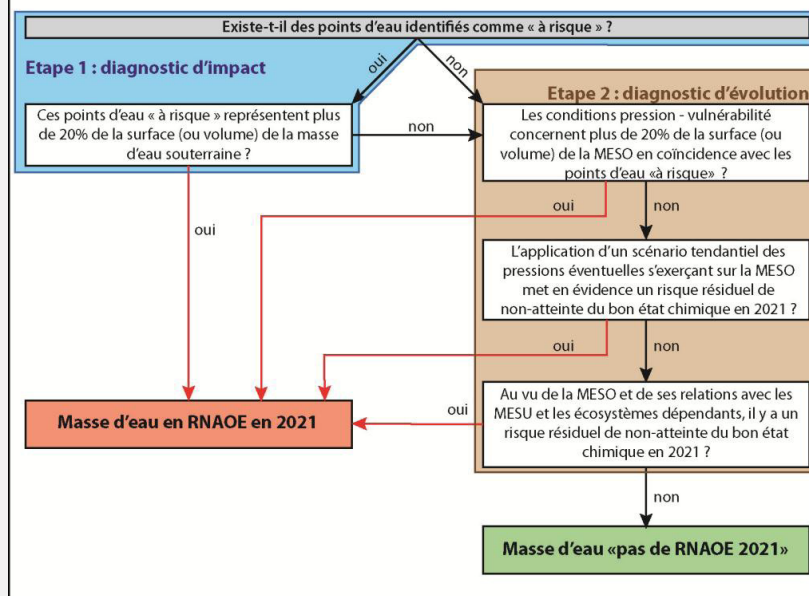


Date : 04.06.2019

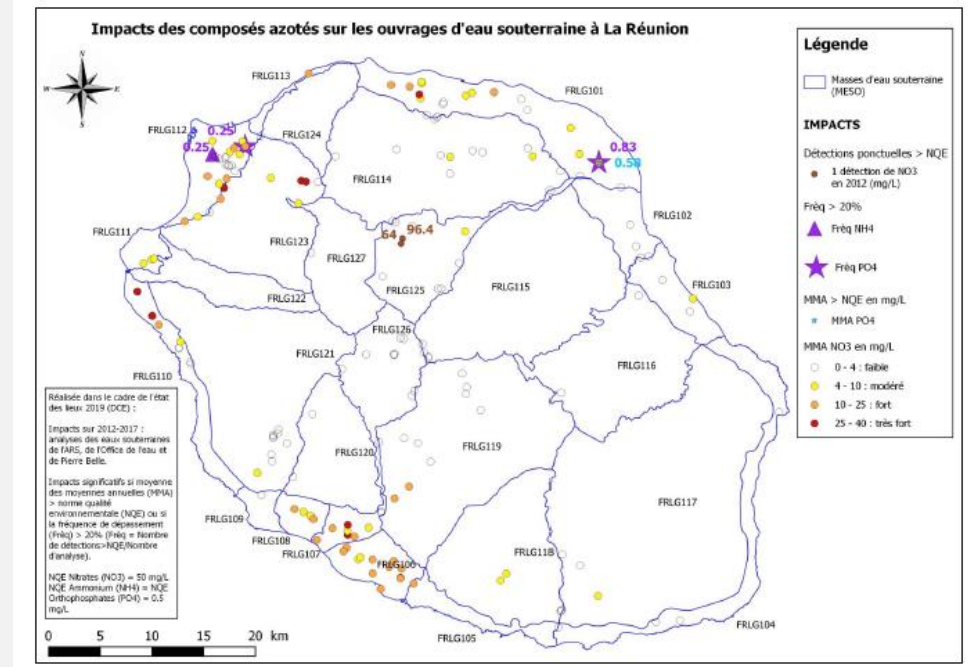
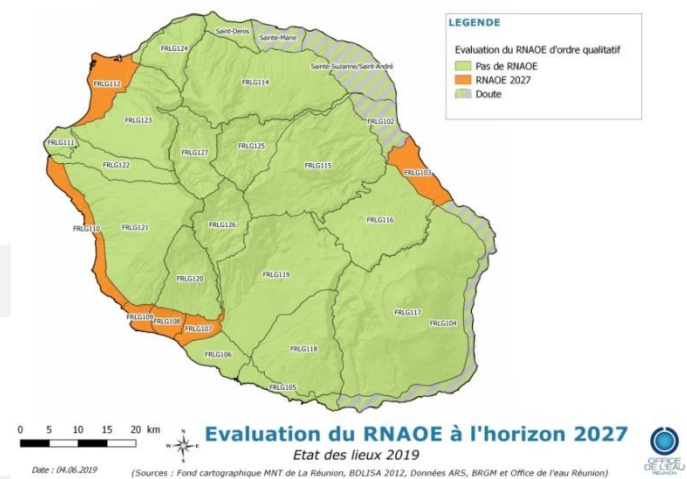
(Sources : Fond cartographique MNT de La Réunion, BDLISA 2012, Données ARS, BRGM et Office de l'eau Réunion)



Principe de l'algorithme d'évaluation du risque de non-atteinte des objectifs bon état chimique/absence de tendances à la hausse pour un polluant donné



CODE UE	NOM	RNAOE CHIMIQUE	Assainissement non collectif	Activités agricoles (nitrates)	Activités agricoles (phytosanitaires)	Prélèvements d'eau
FRLG101	Formations volcaniques du littoral Nord / Saint-Denis	NON				
	Formations volcaniques du littoral Nord / Sainte-Marie	DOUTE			X	
	Formations volcaniques du littoral Nord / Sainte-Suzanne à Saint-André	DOUTE			X	
FRLG102	Formations volcaniques du littoral de Bras Panon - Saint Benoit	DOUTE			X	
FRLG103	Formations volcaniques du littoral Sainte Anne - Sainte Rose	OUI			X	
FRLG104	Formations volcaniques du littoral de La Fournaise	DOUTE			X	
FRLG107	Formations volcaniques et volcano-sédimentaires littorales des Cocos	OUI	X	X		
FRLG108	Formations volcaniques et volcano-sédimentaires littorales du Gol	OUI				X
FRLG109	Formations volcaniques et sédimentaires du littoral de l'Etang Salé	OUI				X
FRLG110	Formations volcaniques et sédimentaires du littoral de la Planèze Ouest	OUI				X
FRLG112	Formations volcaniques et volcano-sédimentaires du littoral de l'étang Saint Paul à Plaine des Galets	OUI				X



Précisions à apporter:

- Préciser les risques phytosanitaires → zone Est et Sud (suivis 2018 et tendances)
- précision sur l'origine des nitrates sur la nappe des COCOS (étude Office - BRGM)
- Evolution des tendances sur des points singuliers nitrates (Chaudron, ravine creuse, FRH5,...)

Constat:

- Faibles pressions, liées aux activités de loisirs
- Absence de risque

Vigilance à avoir sur:

Les espèces exotiques

Les activités autour de l'étang (déchets, pollution...)

Typologie de pressions	Ponctuelles		Diffuses				Altérations hydromorphologiques		Autres pressions			
Sources de pressions	Assainissement collectif	Installations et pressions industrielles	Assainissement non collectif	Ruissellement urbain	Activités agricoles (Azote)	Activités agricoles (Phytoplancton)	Hydrologie et prélèvements d'eau	Altérations morphologiques	Pêche de loisir	Pêche aux bichiques	Braconnage	Activité de pleine nature
Pressions	Faible	Nulle	Forte	Forte	Modérée	Modérée	Moyenne	Moyenne	Faible	Moyenne	Forte	Forte
Impacts	Non significatif	Inconnu	Inconnu	Inconnu	Inconnu	Non significatif	Inconnu	Inconnu	Non significatif	Non significatif	Non significatif	Inconnu

Constat:

- Des activités de loisirs et de plein air dont l'impact n'est pas à l'origine du mauvais état et du risque
- Pollutions diffuses urbaines et agricoles

Tendances:

- Amélioration de la connaissance de l'écosystème
- Amélioration de la qualité de l'eau
- Actions en cours sur la gestion du BV, site RAMSAR

Risque Ecologie: Doute → restauration et bon état possible en 2027

Précisions à apporter: Risque chimie (avec et sans ubiquistes) par rapport aux suivis de 2018 -2019

Typologie de pressions	Ponctuelles		Diffuses				Altérations hydromorphologiques		Autres pressions			
Sources de pressions	Assainissement collectif	Installations et pressions industrielles	Assainissement non collectif	Ruissellement urbain	Activités agricoles (Azote)	Activités agricoles (Phytoprotecteurs)	Hydrologie et prélèvements d'eau	altérations morphologiques et obstacles à la continuité écologique	Pêche de loisir	Pêche aux bichiques	Braconnage	Activité de pleine nature
Pression	Forte	Forte	Forte	Forte	Forte	Moyenne	Moyenne	Moyenne	Moyenne	Moyenne	Forte	Absence
Impacts	Significatif	Significatif	Potentiel	Inconnu	Significatif	Inconnu	Inconnu	Inconnu	Non significatif	Non significatif	Non significatif	Non significatif

Constat:

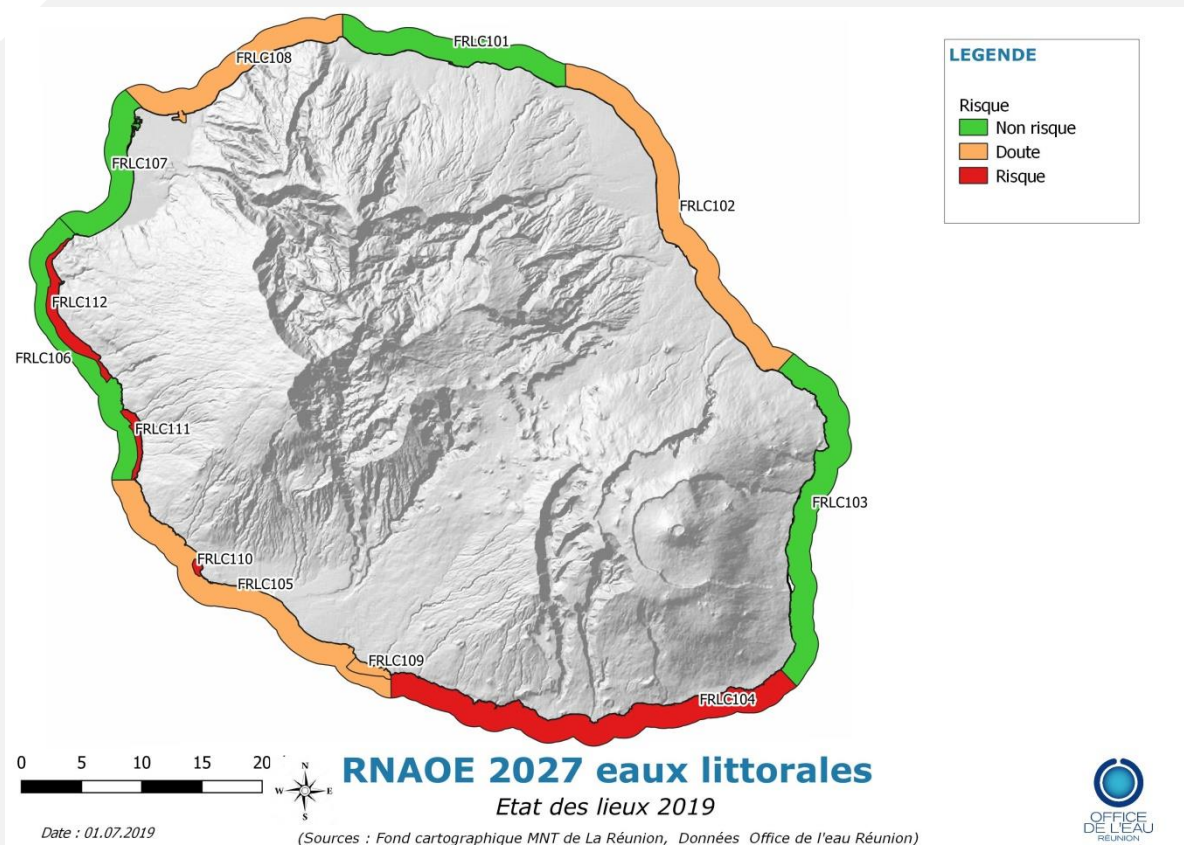
- Apports directs de polluants (Assainissement collectif, industries)
- Pollutions diffuses
- Actions réalisées insuffisantes pour atteindre un équilibre écologique

Risque Ecologie: oui

Précisions à apporter: Risque chimie avec ubiquistes par rapport aux suivis de 2018

P/I ET RISQUES EAUX EAUX LITTORALES

Milieus avec un fonctionnement complexe et liens pressions-impacts difficiles à identifier



P/I ET RISQUES EAUX EAUX LITTORALES

Risque écologie:

FRLC102 : doute

FRLC104 : Risque

FRLC105 : doute

FRLC108 : doute

→ causes multifactorielles

Etudes en cours des données 2018 et 2019

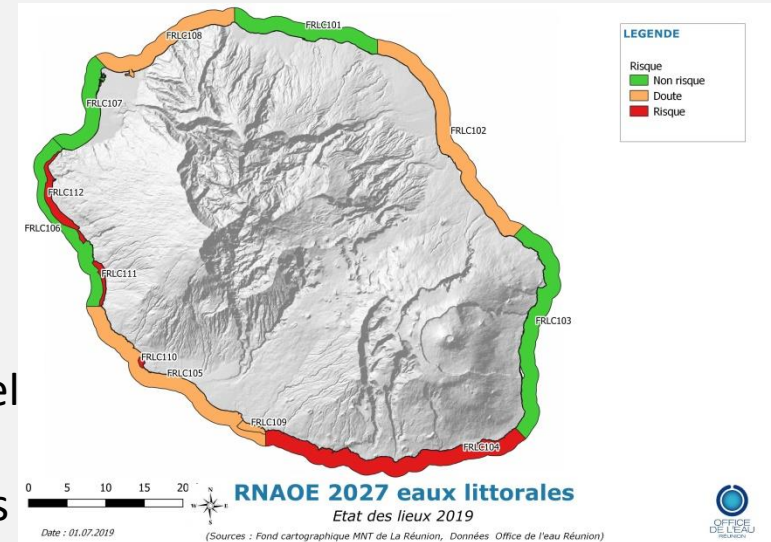
Risque écologie - récif:

FRLC109 (Saint-Pierre) : doute → causes multifactorielles

FRLC110 (Etang Salé) : oui → causes multifactorielles
pressions provenant potentiellement d'autres BV

FRLC111 (Saint-Leu) : oui → causes multifactorielles
dont ruissellement (apport terrigène) identifié

FRLC112 (Saint-Gilles) : oui → causes multifactorielles
dont ANC identifié



*Pour une gestion
équilibrée et solidaire
de la ressource en eau*

Merci de votre attention

www.eaureunion.fr

Office de l'eau Réunion
49 rue Mazagran – 97400 Saint-Denis – Ile de la Réunion
Tél. : +262 (0)262.30.84.84 – Fax : +262 (0)262.30.84.85
office@eaureunion.fr – www.eaureunion.fr

