

# La préservation de la Biodiversité En actions

## Actualités

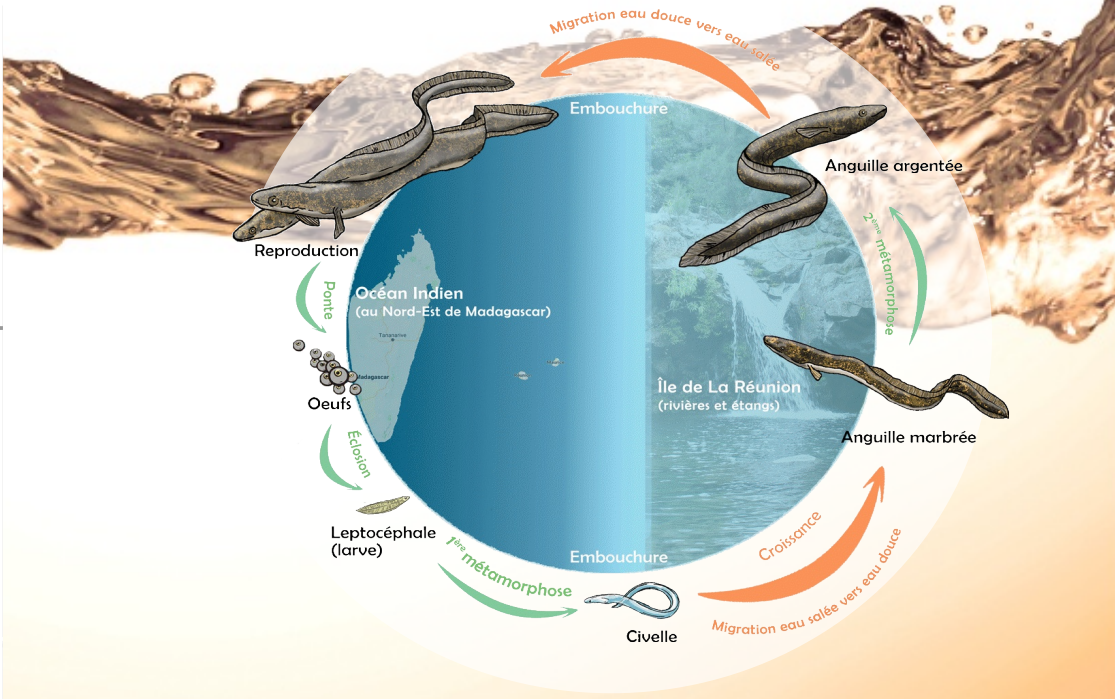


# LA RIVIÈRE DES MARSOUINS





# Sensibilisation des jeunes et du grand public à la préservation des espèces amphihalines des eaux douces de La Réunion



## Création de supports pédagogiques

Exemple du cycle catadrome de l'Anguille marbrée (*Anguilla marmorata*) et dessins de la Loche des sables (*Awaous commersoni*) à différents stades

**3844** personnes sensibilisées (dont **1600** jeunes de 6-15 ans) depuis le début de l'année 2019

# Associations environnement



**SINP**  
Système d'Information  
sur la Nature et le Paysage

- Agréments et habilitations valables **5 ans**. **Un cycle de renouvellement** vient de s'achever
- A ce jour, **8 associations agréées** pour la protection de l'environnement :
  - Ecole du jardin planétaire
  - Écologie Réunion \*
  - FDAAPPMA \*
  - Globice
  - NOI \*
  - SEOR \*
  - SREPEN \*
  - Vie Océane \*
- **6 associations habilitées** à participer au débat public (\* *ci-dessus*)



# Plan de lutte Tulipier du Gabon



Depuis le 1er avril 2019 :  
espèce interdite sur le  
territoire

- **Sensibilisation de la population sur la problématique des espèces invasives ainsi que sur les actions mises en œuvre**
  - Réalisation d'un flyer afin de sensibiliser et de mobiliser la population dans les actions de détection et de lutte mise en œuvre
- **Mise en œuvre du plan d'actions de lutte contre le Tulipier du Gabon par l'AVE2M auprès de la population**

## ➔ Bénéficiaires

- ❖ population de quatre communes : Petite-Île, Saint-André, Saint-Paul et le Tampon (communes DAUPI ou expérience de lutte)

## ➔ Accompagnement de la population :

- ❖ Convaincre la personne d'éliminer les Tulipiers présents sur sa propriété
- ❖ Passer un accord avec la personne pour l'abattage mené par l'AVE2M / ou son prestataire avec un engagement du propriétaire (suivi, contrôle etc.).

## ➔ Suivi qualitatif de l'opération par l'AVE2M

### Quelques chiffres

#### À ce jour :

- ✓ + de 2500 propriétés prospectées
- ✓ 37 Tulipiers recensés chez les particuliers
- ✓ 20 Tulipiers abattus ou en cours d'abattage



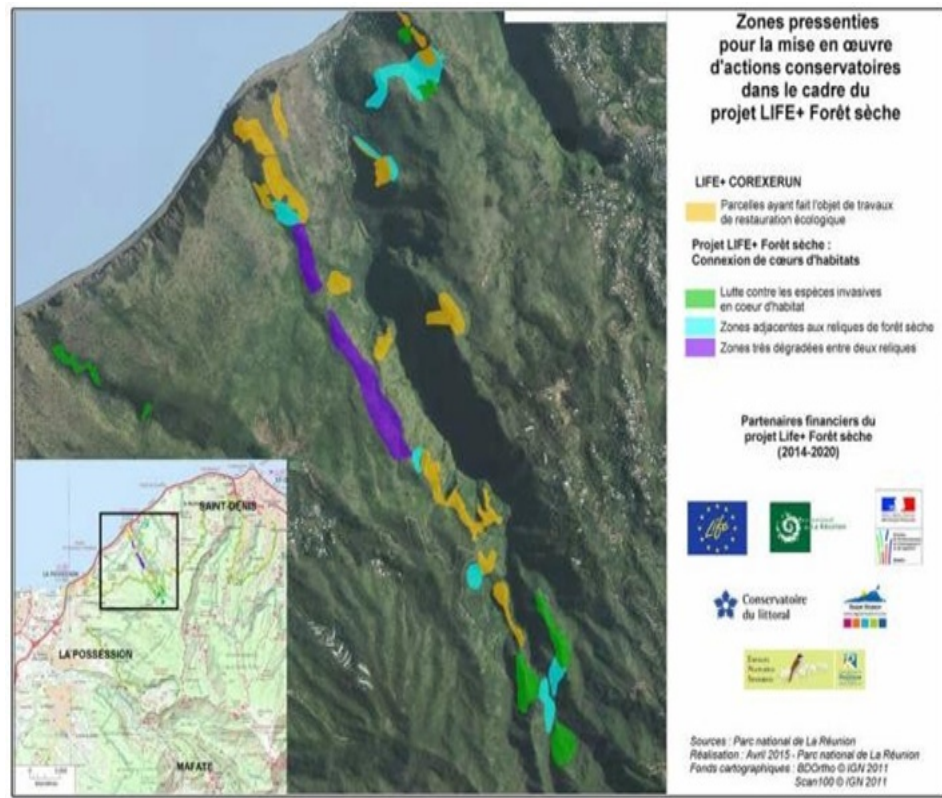
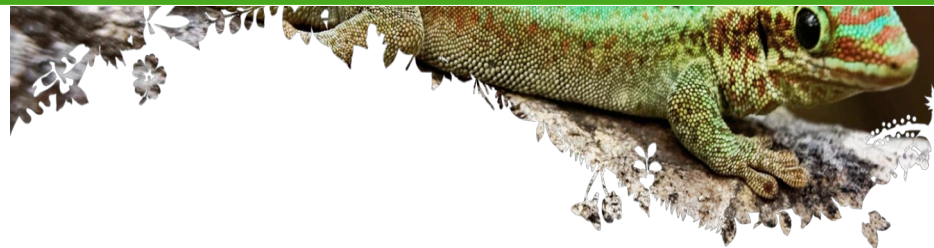


# Charte du Parc National - Projet LIFE +



## 2014 - 2020 : Projet LIFE+ Forêt sèche

- ❑ Restauration de 50 ha de forêts sèches tropicales
- ❑ 100 000 plants d'espèces indigènes et endémiques réintroduits dans leur milieu d'origine
- ❑ Participation de 1300 bénévoles
- ❑ Réintroduction du Gecko de Bourbon (*Phelsuma borbonica*)



Cartographie des zones restaurées pour le LIFE+ COREXERUN et LIFE+ Forêt Sèche.

# Préservation Lataniers sauvages

Dernière population sauvage de 37 lataniers rouges -  
***Latania lontaroides*, espèce endémique de La Réunion** -  
présente dans un bras de la Ravine Balthazar à La Possession

Projet soutenu par l'Agence Française de la Biodiversité

## Objectifs :

### 1) Restaurer le milieu :

- Lutter contre les diverses menaces (braconnage, espèces invasives et prédateurs, risques naturels, etc...)
- Plantations d'espèces endémiques menacées

### 2) Contribuer à la connaissance et à l'éducation de la nature

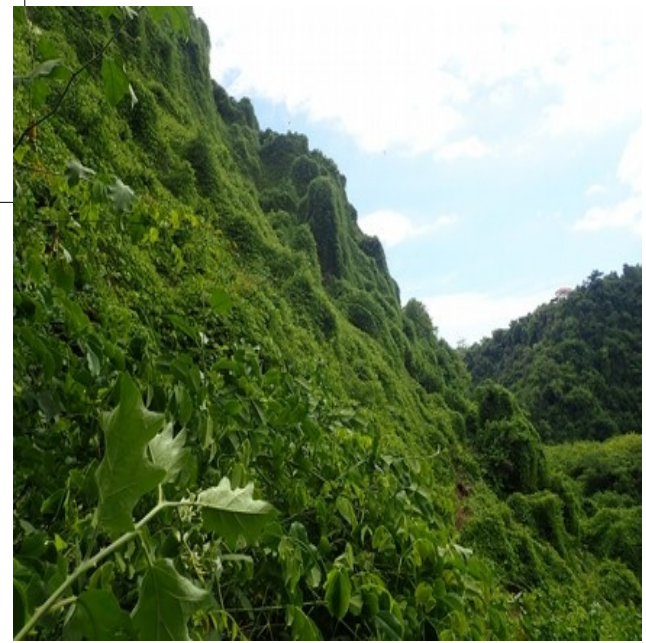


Etapes du projet	Echéances
Haubanage et début de l'AMO	Novembre – Décembre 2019
Actions d'information/sensibilisation Début de l'entretien du site	Décembre 2019
Plantation des différentes espèces endémiques (préparation et réalisation avec différents publics)	Décembre 2019 – Avril 2020
Poursuite des plantations, préparation d'outils de valorisation	Avril – Août 2020
Valorisation du site (journées européennes du patrimoine)	Septembre 2020



# Lutte contre la liane Entada

- Arrivée récente sur l'île (2017) d'une liane particulièrement agressive et très invasive (Entada Rheedii).
- Signalements dans la Ravine Chaudron et sur la commune de Sainte-Rose, hors espaces gérés
- Mobilisation partenariale : Département, Parc National, DEAL, CBNM, AVE2M afin de :
  - Localiser les poches
  - Développer un itinéraire technique de lutte
  - Intervenir (2 actions de lutte menées à ce jour)
  - Suivre / surveiller
- Combat très difficile, territoire sous pression constante
- Questionnement récurrent : la réponse est-elle suffisante étant donné l'ampleur du problème ?





# LE DÉPARTEMENT DE LA RÉUNION

## Sensibiliser les scolaires

### UN PARCOURS PÉDAGOGIQUE AUTOUR DE LA BIODIVERSITÉ

➤ Signature de la 1<sup>ère</sup> charte d'engagement « *Bwa de Kartié* »  
avec le Collège Jules Jolesse de Bois de Nèfles Saint-Paul

➤ Un arboretum au sein du Collège  
60 plants endémiques et indigènes



**Reconquérir la biodiversité de l'île**

Lancement de l'OPÉRATION « *Bwa de Kartié* »

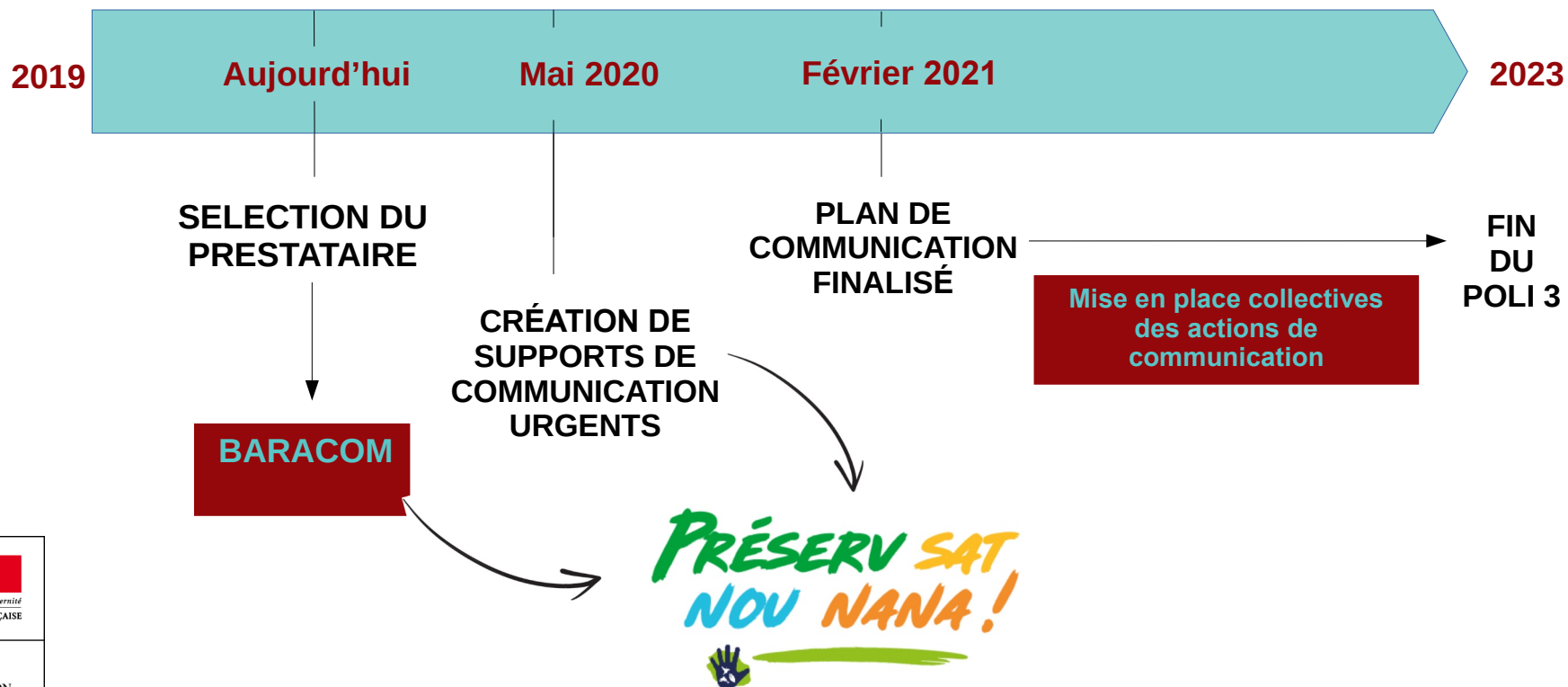
Plantation symbolique d'un Bois de Nèfles en lien avec la toponymie du quartier

# Plan de communication triennal pour le POLI 2019 - 2022

→ **Concerner et mobiliser la société réunionnaise sur l'enjeu des invasives**



**POLI**





# Animation d'un réseau de refuges à gecko vert de Manapany en zone privée

En cours depuis 2013

Portage : NOI

**Objectif** : Participer au maintien de cette espèce dans les jardins privés et augmenter la surface d'habitat favorable à l'espèce

**Résultats** :

- ➔ 154 foyers « Refuges à gecko » qui protègent cet animal, soit 17,5 ha sous protection
- ➔ Une espèce endémique protégée par les habitants du Sud Sauvage dans leurs jardins



# plOT et IOT – Consortium « Iles Eparses » / INTERREG V OI

## OBJECTIFS DES PROJETS

- 1 DEVELOPPEMENT DES BALISES**
- 2 TESTS & EXPERIMENTATIONS**
- 3 ANALYSES DES DONNEES**

## PARTENAIRES

**Ifremer**  
**cnrs**  
**LIRMM**  
**AGENCE FRANÇAISE POUR LA BIODIVERSITÉ**  
**KELOKONIA**  
**CEDTM**  
**SIF**

## plOT PROJET plOT | PILOT PROJECT FOR INDIAN OCEAN SEA TURTLES

DÉVELOPPER ET TESTER EN MILIEU NATUREL À L'ÉCHELLE D'UN SITE

DÉPLOYER 5 BALISES ET 5 STATIONS DE RÉCEPTION SUR L'ÎLE D'EUROPA POUR TESTER LA TECHNOLOGIE DÉVELOPPÉE EN MILIEU NATUREL CONTRAIGNANT (TEMPÉRATURE, ISOLEMENT, PERSONNEL «NON EXPERT»)

- Contribuer au développement d'un premier prototype de stations de réception et de balises innovantes
- Évaluer la faisabilité de déploiement d'un réseau d'observation des mouvements et des migrations des tortues marines utilisant cette technologie

plOT - Projet mis en oeuvre dans le cadre du Consortium pluridisciplinaire «Iles Eparses 2017-2020»

**PÉRIODE D'ÉTUDE**  
2018-2020

## IOT PROJET IOT | PROJECT FOR INDIAN OCEAN SEA TURTLES

DÉVELOPPER LE 1ER RÉSEAU D'OBSERVATION RÉGIONAL DES MOUVEMENTS DES TORTUES MARINES

DÉPLOYER 10 BALISES ET 5 STATIONS DE RÉCEPTION sur 6 sites DANS LE BASSIN SUD-OUEST DE L'Océan Indien

- Déployer le 1er réseau régional d'observation
- Aboutir aux développements technologiques et lancer la pré-industrialisation d'une nouvelle génération de balises innovantes

IOT - Projet cofinancé par l'Union européenne dans le cadre du PO INTERREG V Océan Indien

**PÉRIODE D'ÉTUDE**  
2019-2021

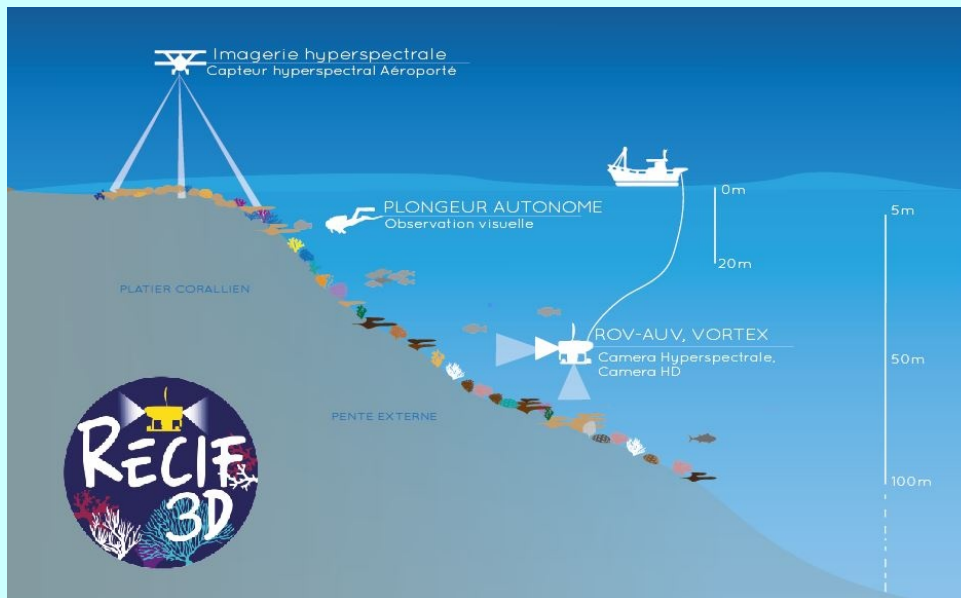




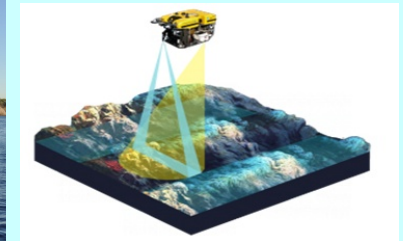
# Récif 3D – Contrat de convergence et de transformation

## Sur les habitats coralliens à des profondeurs supérieures à 20 m et supposés êtres des Zones Naturelles d'Intérêt Écologique Faunistique et Floristique (ZNIEFF)

- Acquisition d'image **HD**
- Reconstruction d'images **3D**
- Évaluation de l'**imagerie hyperspectrale sous marine** pour évaluer l'état de santé



**Septembre 2020**  
**Campagne avec l'engin**  
**sous-marin « Vortex » Ifremer**





**BEST**  
VOLUNTARY SCHEME FOR BIODIVERSITY AND ECOSYSTEM SERVICES IN TERRITORIES OF EUROPEAN OVERSEAS



# Écologie alimentaire de la Rousette noire, interactions avec les cultures fruitières et implications pour la conservation de l'espèce sur l'île de La Réunion

(juin 2018 – juin 2019)



## Objectifs :

Acquisition données biométriques

Utilisation du territoire

Description des comportements

Communication

Médiation secteur agricole

Interactions avec le milieu naturel

Interactions avec les cultures fruitières



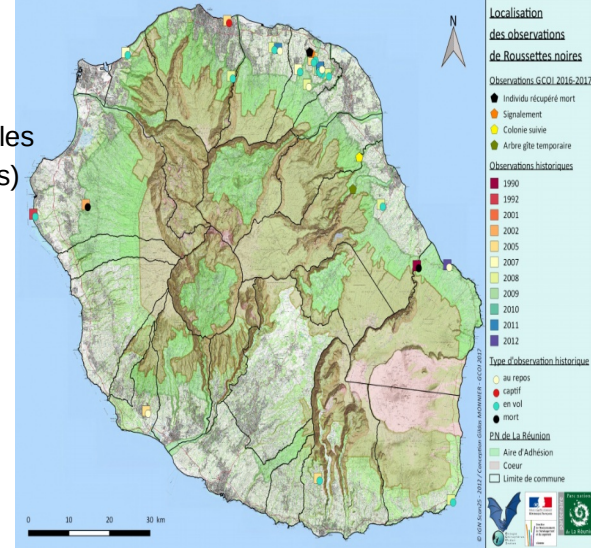
## Résultats :

- 7 sessions de capture
- 2 salariés habilités, 1 stagiaire, 11 bénévoles
- 22 individus capturés (3 adultes, 19 jeunes)
- 3 individus adultes équipés de balises (RadioTag-14 @ MILSAR)
- acquisition localisations GPS et données inertielles du 5/12/18 au 20/03/19

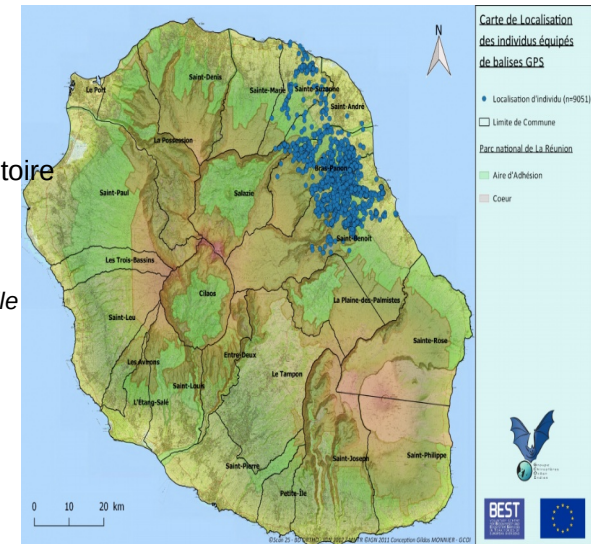


- ↳ Description de l'utilisation globale du territoire  
9051 localisations GPS
- ↳ Description des habitats sélectionnés  
86 % des localisations à l'arrêt en zone naturelle
- ↳ Description des végétaux fréquentés  
389 arbres décrits, 38 essences différentes
- ↳ Classification des comportements  
6 patterns de comportement décrits

## Observations de Rousettes avant le projet



## Localisations acquises pendant le projet





# Baromètre SINP



# SINP

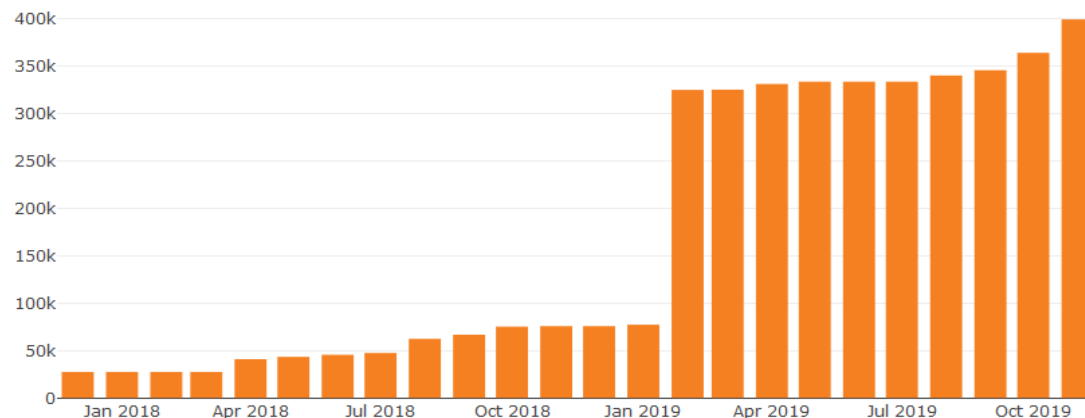
Système d'Information  
sur la Nature et le Paysage

## Chiffres clés au 25/11/2019 ( % par rapport au 31/12/2018)

- **15 adhérents** (+50%)
- **31 organismes** contributeurs
- **399 357 données** dans Borbonica (+421%)
- **89 % de données vérifiées et fiables**
- **40 demandes** d'accès aux données précises ouvertes (+100%)
- **67 620 données** remontées au niveau national (MNHN – INPN)
- **3 547 espèces et sous-espèces** (+300%)

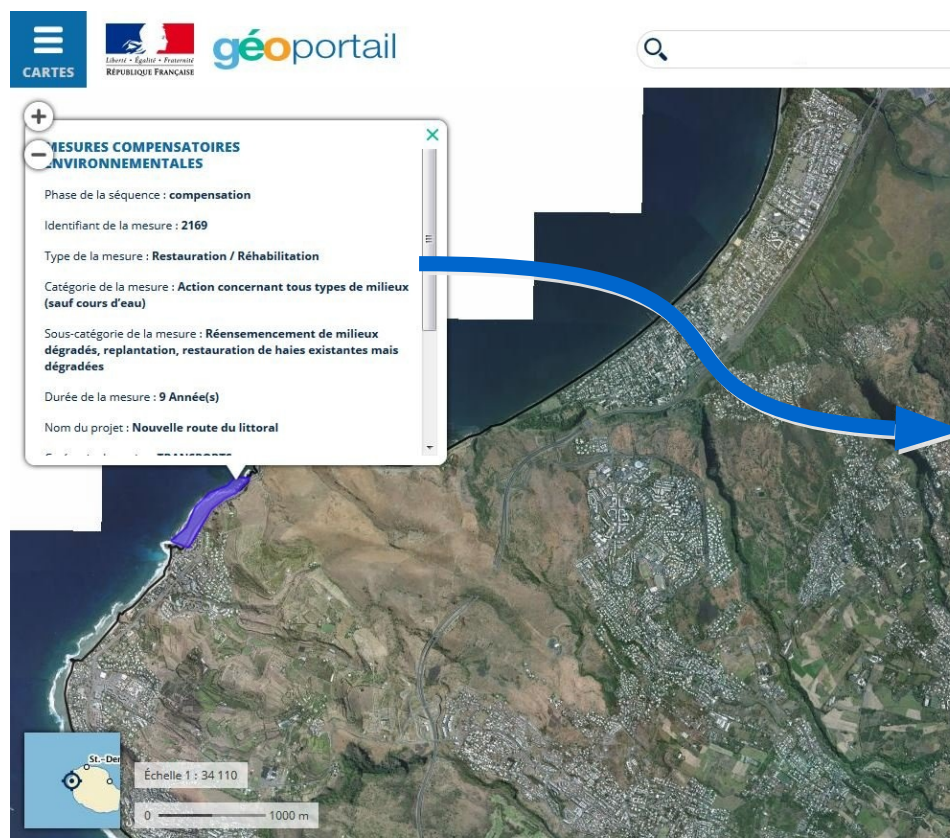
Observations intégrées dans Borbonica

■ Nombre d'observations



# Géolocalisation des mesures compensatoires

Loi Biodiversité du 8 août 2016 : Obligation de **géolocalisation** et **description** des mesures compensatoires des atteintes à la biodiversité dans un système national d'information géographique accessible au public sur internet => Diffusion grand public sur Géoportail depuis le 27 mars 2019



Phase de la séquence : compensation

Identifiant de la mesure

Type de la mesure

Catégorie de la mesure

Sous-catégorie de la mesure

Durée de la mesure

Nom du projet

Catégorie du projet

Maîtrise d'ouvrage

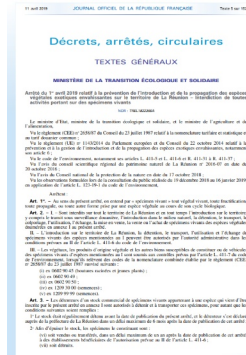
Date de la décision

Commune(s) du projet

Procédure



# Bilan des déclarations de stocks commerciaux suite à l'arrêté ministériel pour la FLORE INVASIVE



**11 avril 2019 : AM interdisant 153 plantes envahissantes sur le territoire.**

[ Action n°1 ]



**Communication aux professionnels**

[ Action n°7 ]

**11 Octobre 2019 : Date limite pour déclaration des stocks.**

**7 stocks commerciaux**

**11 avril 2020 : Date limite pour destruction des stocks.**



**Contrôles (MIPE)**

[ Action n°8 ]



# Merci de votre attention

