



Chantiers citoyens post incendie au Maïdo

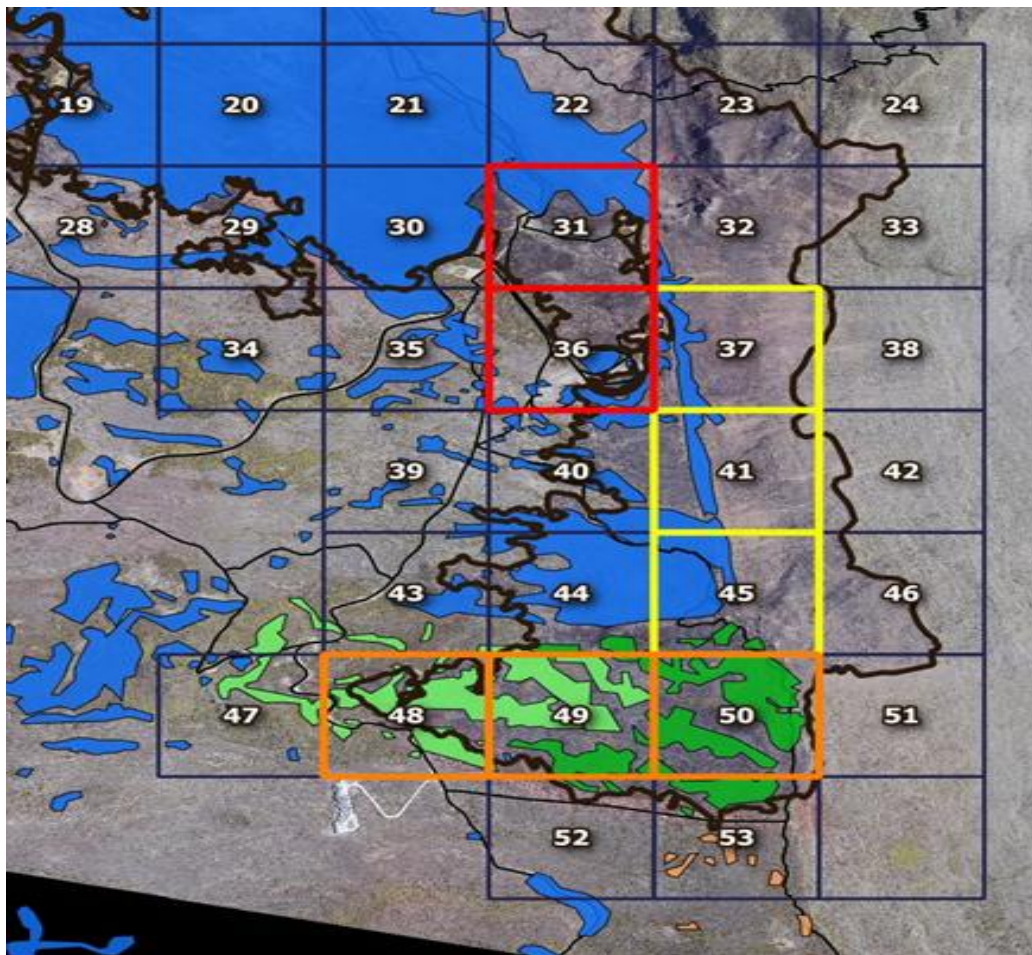
Contexte

Incendie au Maïdo en Novembre 2020 – **150 Ha brûlés** : zones incendiées très majoritairement occupées par l'Ajonc d'Europe

→ Constitution d'un groupe de travail pour organiser la gestion post-incendie au Maïdo (Département, ONF, CBNM, PNRun) :

- Plan d'action proposé :
 - Priorité d'actions sur la zone sud pour limiter le front d'invasion vers la zone de Bénares à fort enjeu écologique
 - Eliminer les ajoncs adultes brûlés qui rejettent pour empêcher la formation de futurs semenciers
 - Epuiser la banque de graines d'ajoncs dans le sol
- Organisation d'un plan d'intervention partenarial pour lutter contre la reprise de l'ajonc

Répartition de l'effort de lutte



Mailles 48, 49, 50 = ONF

Mailles 37, 41 et 45 = SPL Eden,
coordonnée par l'ONF.

Maille 31 et 36 = zone « vitrine » du
Maïdo. Lutte organisée par le PNRun
→ 120 Ha



Mobilisation de citoyens dans le
cadre de chantiers participatifs.

Objectifs des chantiers citoyens

- **Objectifs écologiques** : favoriser les processus de restauration post-incendie du milieu
- **Objectifs pédagogiques** : sensibilisation des publics autour de nombreuses thématiques : lutte contre les EEE / risque incendie / reconnaissance des espèces indigènes du milieu / biosécurité ...
- **Dimension sociale** : des moments privilégiés pour (re)créer du lien social et une solidarité entre des bénévoles de différents horizons
- **Responsabilisation citoyenne** : les bénévoles sont acteurs de leur environnement

Les réalisations

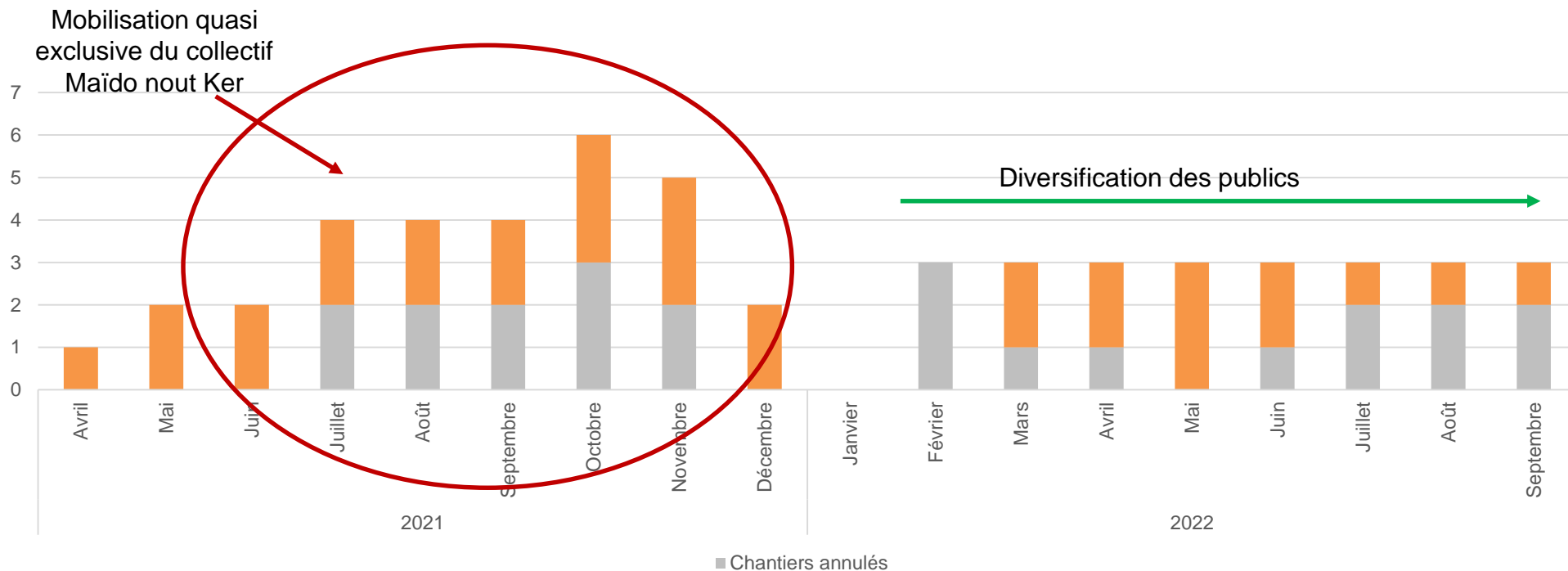
Organisation des chantiers citoyens

- 8h30 – 9h : Accueil des participants - petit déjeuner (boisson chaude, macatia)
- 9h : Présentation de la matinée, du contexte et des enjeux
- 9h15 : Atelier biosécurité
- 9h30 – 10h30 : Lutte
- 10h30 – 11h : Lecture de paysage au point de vue
- 11h – 12h30 : Lutte
- Déjeuner (sandwich)

*Adaptation en
fonction de la
dynamique du
groupe, de la météo*

...

Chantiers programmés



> Au total, 54 chantiers ont été programmés depuis le 29/04/2021 et 31 chantiers ont été effectivement réalisés (42% d'annulation).

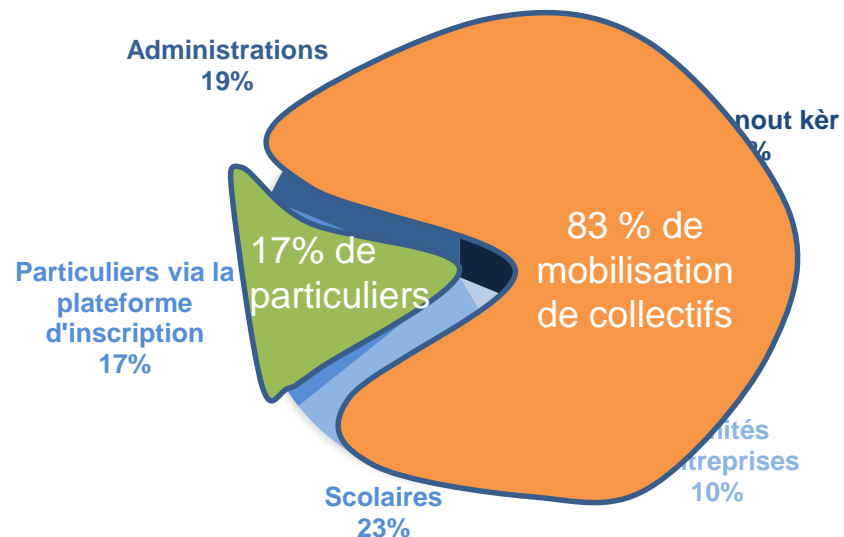
La surface totale de lutte :
6860m²

→ Avancée lente

→ Nécessité de revenir sur
des zones luttées pour
éliminer les rejets de souches
/ plantules



TYPOLOGIE DES PUBLICS ACCUEILLIS SUR LES CHANTIERS



Administrations	PJJ, ARS, Département, Gendarmerie
Comités entreprises	M. Bricolage, Décathlon,
Maïdo nout Kèr	Albioma, CRC, CA, Orange Runéo, Vinci, Total, Antenne Réunion, Locate, Leclerc
Solaires	Collèges, lycées, lycée pro, MRF, LEGTA

420 bénévoles mobilisés sur 18 mois



Parc national
de La Réunion

MAÏDO

Chantiers participatifs

Luttons contre l'Ajonc d'Europe
« vyin donn la min »

Le problème

La lutte contre les espèces exotiques envahissantes est essentielle à la sauvegarde de notre patrimoine naturel. Au Maïdo, la prolifération de l'Ajonc d'Europe menace la survie des espèces indigènes.

La solution

Particuliers, touristes, associations, organismes privés ou publics, rejoignez nos chantiers participatifs, pour que La Réunion reste l'un des espaces les mieux préservés au monde.

La démarche

Calendrier et inscriptions en ligne

www.reunion-parcnational.fr

Contact ► contact@reunion-parcnational.fr



<https://bit.ly/3ehlp9xw>

Le plus

Collations offertes et lecture de paysage pendant la matinée.

- Communication sur les dates de chantiers via :
 - Site du PNRun
 - Facebook du PNRun
 - Affiche :
 - Au moment des chantiers pour informer les personnes de passage au Maïdo des actions en cours,
 - Dans les commerces de proximité (Petite France, le Guillaume)
- Retombées presse
- Bouche à oreille

Articulation avec les partenaires

Démarrage mi-2022

RESPIM

CBNM

« Restauration post-incendie au Maïdo »

Suivi de la régénération naturelle après lutte

Suivi des stations espèces patrimoniales

Développement de 10 itinéraires techniques de production des espèces indigènes

Démarrage le 26/09/2022

**Chantier
d'insertion de lutte**

**Département / SPL
Eden / ONF**

Mailles 37, 41, 45

Équipe de 12 personnes encadrée par l'ONF pendant 2 ans

Possibilité de traiter les mailles 48, 49 et 50

Quelques illustrations avant / après

La raquette



Le belvédère



Partie haute du parking



Analyse critique de l'action

Questionnement de l'intérêt des chantiers citoyens

- Reprise très rapide des ajoncs après lutte / reste de l'emprise totalement envahie :

→ Intérêt écologique de l'action ?

- Nul si le PNRun est seul
 - Discutable si l'action est partenariale et coordonnée
-
- **Intérêt pédagogique** : fort → forte visibilité des actions, suscite la curiosité
 - Retombées économiques indirectes pour le territoire à évaluer (commerces de proximité, structuration d'une filière autour de l'ajonc coupé, offres tourisme vert...)

Questionnement de l'intérêt des chantiers citoyens

Les leviers :

- Démarrage des chantiers d'insertion de lutte encadrés par l'ONF dans la continuité des chantiers citoyens
→ intérêt écologique de l'action qui pourra être requestionné
 - Mise en œuvre du protocole de suivi de la régénération naturelle après lutte (RESPIM)
- Possibilité de tester des techniques innovantes pour limiter la reprise de l'ajonc (recouvrement des souches, traitement thermique...)
- Possibilité de conventionner avec une structure (type association) pour assurer les actions de lutte post chantiers citoyens
- Possibilité de création d'un espace pédagogique en lien avec le projet d'aménagement du belvédère
→ consolidation de l'intérêt pédagogique de l'action

Facteurs de réussite des chantiers citoyens au Maïdo

Notoriété
du site

Site paysager majeur à La Réunion
Attachement au site
Action visible par les touristes de passage

Collectifs
entreprises

Réseau quasi autonome

Conscience
environnementale

Prise de conscience collective des enjeux
de la transition écologique

Le Sens

Donner du sens
face à l'ampleur de la tâche
(Dégagement des espèces patrimoniales
)

Relais
presse

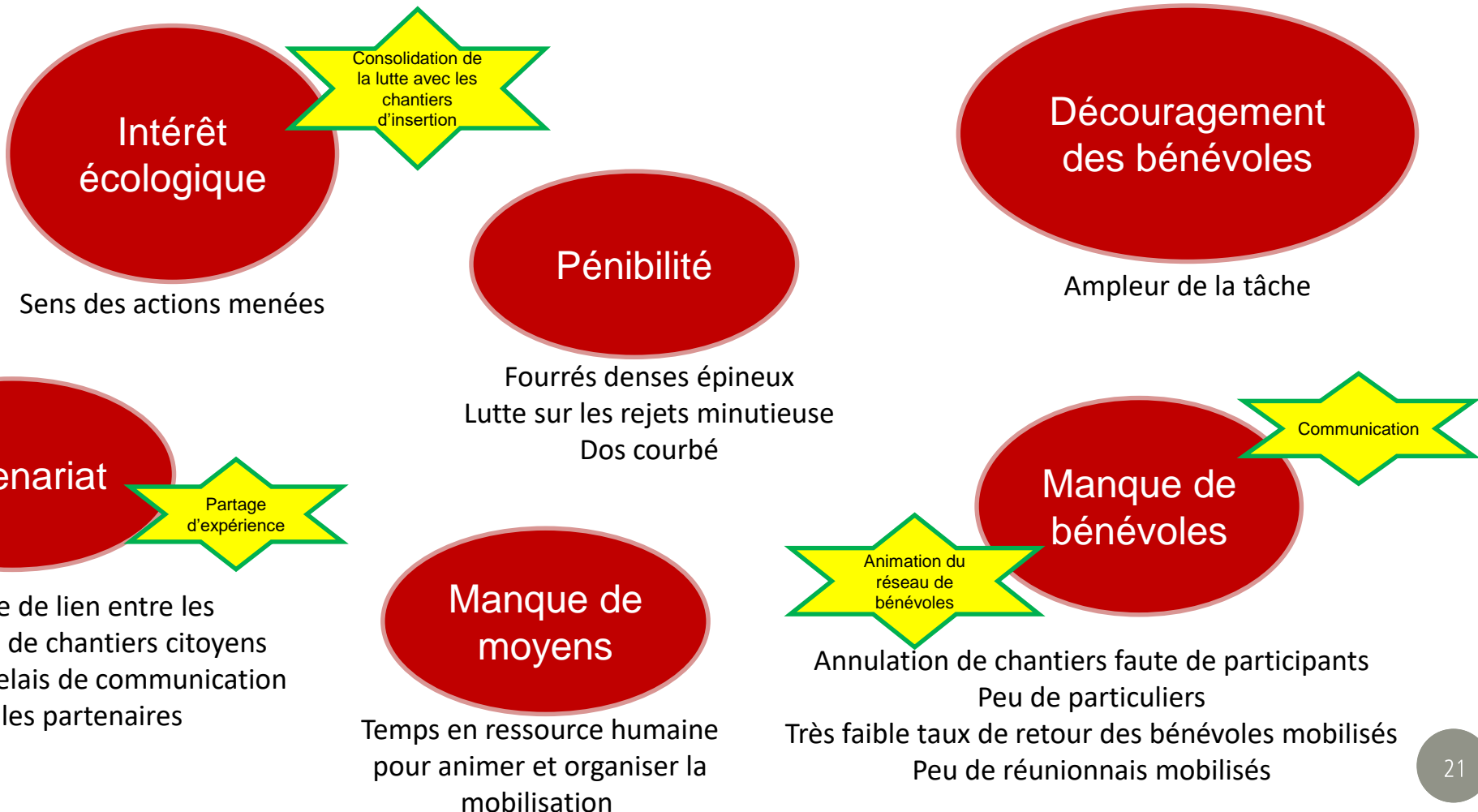
Visibilité des actions
Légitimation populaire de l'action

Les petits « plus »

Accueil convivial
Lecture de paysage
Pique-nique

Chantier plus
ludique : jeu
quizz sur les EE

Facteurs limitant la réussite des chantiers citoyens au Maïdo



Et tout ça avec le sourire!

