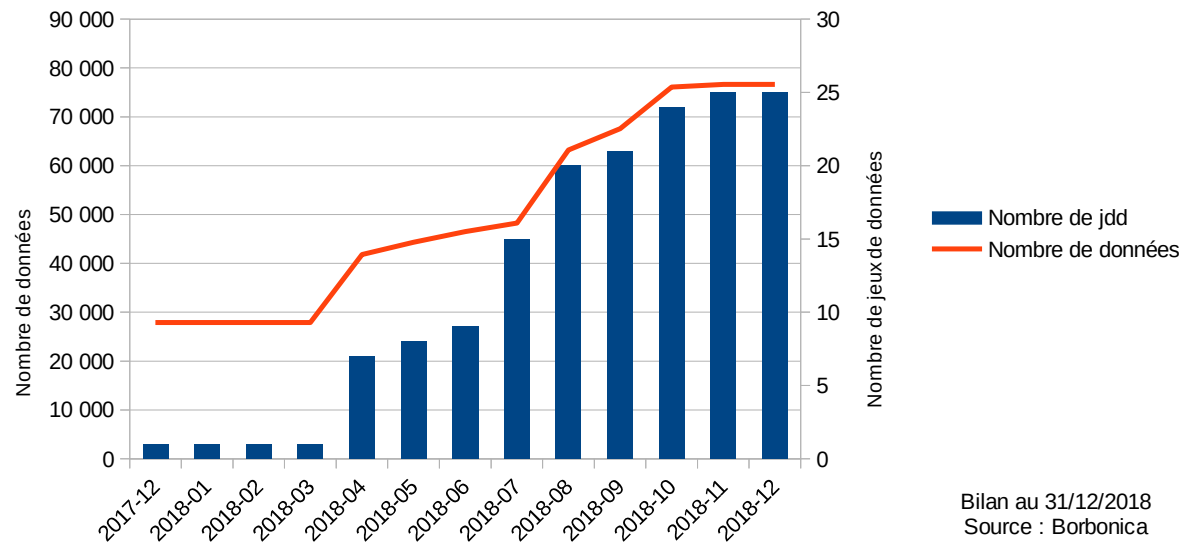




# Actualités « Biodiversité »

CEB du 6 février 2019

Evolution du nombre de données dans Borbonica



Bilan au 31/12/2018  
Source : Borbonica

## Chiffres clés au 31/12/2018 :

- **10 adhérents**
- **76 628 données** dans Borbonica
- **70 % de données vérifiées et fiables**
- **20 demandes** d'accès aux données précises ouvertes
- **67 620 données** remontées au niveau national (MNHN – INPN)
- **887 espèces et sous-espèces**

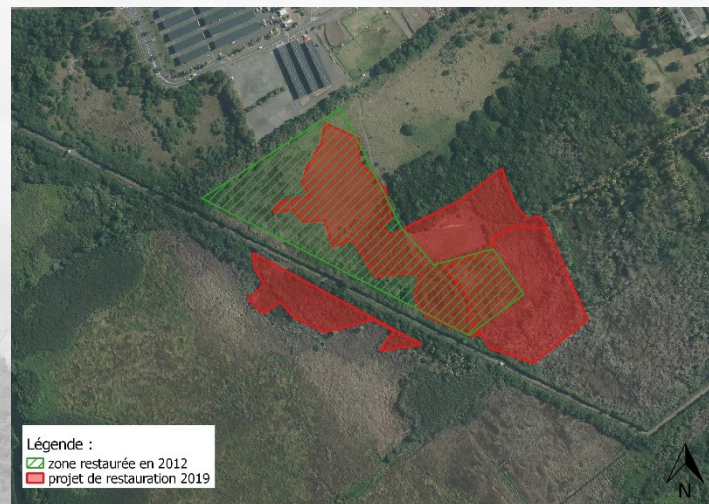




- ❖ Un habitat naturel indigène et rare à La Réunion, en bordure de l'étang Saint-Paul
- ❖ un écosystème très riche : microfaune (insectes, araignées...), poissons, oiseaux...
- ❖ ... mais menacé par des espèces exotiques envahissantes, en particulier l'arbuste *Pluchea rufescens*

**4 ha** ont été restaurés par **arrachage** et **broyage mécanique** des arbustes de la prairie en 2012.  
La seconde phase de travaux aura lieu en 2019 sur **4,71 ha**.

**Objectif : reconquérir la biodiversité de la prairie humide de Savanna sur plus de 8 hectares !**



avec le soutien







# ALLON SAUV' NOUT TUIT-TUIT !

La SEOR recherche des bénévoles

Le Tuit-Tuit est un oiseau endémique de la Réunion qui fait partie des espèces les plus rares au monde.

Il ne vit que dans la forêt de la Roche Ecrite et nous avons besoin de vous pour le sauver !

Au mois d'Août et Septembre nous organisons des chantiers participatifs pour lutter contre son principal prédateur : le rat !

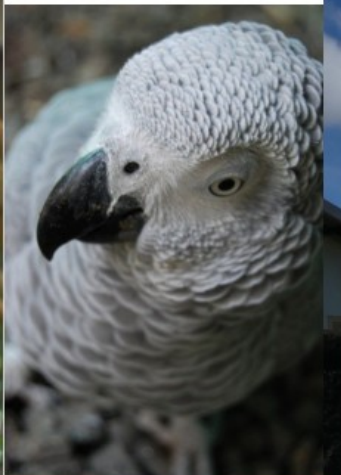
Ambiance conviviale, découverte des oiseaux et de la forêt, bivouac et carri seront au rendez-vous!  
Possibilité de participer à la journée ou sur 2 jours



**N'hésitez pas! Pour vous inscrire contactez la SEOR au 0262 20 46 65 ou écrivez nous sur [benevoleseor@gmail.com](mailto:benevoleseor@gmail.com)**



# Création du centre de récupération et de transit des Nouveaux animaux de compagnie – NAC -



## Année internationale des récifs coralliens 2018

Financement : DEAL/ IFRECOR , AMO : Run Concept  
Un concours de dessins (facebook), participation des collectivités, kelsonia, aquarium, scientifiques...

→ **1 événementiel destination du grand public :**

- 15-16 décembre 2018 - plage de l'Hermitage
- Ateliers pour enfants : artistique, découverte vie du récif, récolte de déchets...
- Découverte structure du lagon en plongée, kayak et paddle
- Projection de photos et films commentés par des scientifiques

→ **Très bon retour des participants, invitation à renouveler ce type d'évènement**

### Remise de la palme IFRECOR à Me ABSYTE

- Élue de la commune de Trois Bassins pour son implication dans la création d'une Aire Marine Educative sur la commune de Trois Bassin
- Actions menées par les élèves : état des lieux du milieu, réflexion sur sa gestion. Inventaires poissons et coraux, profils de plage, inventaire déchets. Présentation du projet par la classe leur projet lors de l'inauguration de l'AME, coordonnée et soutenue par la commune.



Remise de la palme IFRECOR à Paris- novembre 2018

*« Ce projet représente aussi une excellente leçon de citoyenneté, où les élèves sont acteurs et sources de propositions »*



# Priorisation spatiale des actions de gestion des PEE

- 2017 : rapport de l'UICN sur le bien classé et recul de la « note »

- Le rapport interroge sur la question des moyens, de la stratégie de lutte et de la gouvernance face à la progression des invasions.

- Fin 2017 : mobilisation partenariale sous l'impulsion du CD

- Parc, ONF, CBNM, DEAL, CIRAD-Université, GCEIP, CD.
- Objectif : définir une vision partagée en matière de priorités de conservation et de lutte / spatialiser

- 2018 : une démarche inédite

- Formalisation d'une méthode de travail organisée en copil, cotech, GT (22 réunions de travail, > 1000h de travail collectives)
- Capitalisation et homogénéisation des données (compilation de 700 couches de données, recueil de dires d'expert)
- Appui CBNM pour affiner la connaissance dans les Aires de Contrôle Intensif
- Co-construction du programme 2019 de valorisation écologique



- 2019 : premiers résultats

- Cartographie degré d'invasions
- Cartographie des grands types de milieux
- Première priorisation des enjeux de conservation

- Présentation des résultats au CEB de juin 2019?

# Guide de Bonnes Pratiques Horticoles et Paysagères relatives aux invasives

- **Objectif** : Sensibiliser les professionnels et les particuliers à la **problématique des espèces exotiques envahissantes** et mettre en avant les réflexes et bonnes pratiques culturelles à adopter
- Accompagné d'une **liste des espèces végétales exotiques envahissantes ou potentiellement envahissantes**, présentes ou non à La Réunion, et faisant l'objet de réglementations ou nécessitant de bonnes pratiques horticoles et paysagères



Consultable et téléchargeable en ligne sur le site web du GEIR (Documents thématiques > Horticulture)

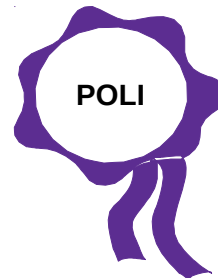


# Spot de sensibilisation aux espèces exotiques envahissantes

- **Objectif**: Sensibiliser les voyageurs des lignes aériennes commerciales à la problématique des espèces exotiques envahissantes et les inciter à ne pas en introduire volontairement
- Diffusé sur les écrans des avions de ligne desservant La Réunion à partir de mars 2019



À visionner en ligne  
sur le site web du GEIR et la  
chaîne YouTube de la SREPEN



# Éradication de l'herbe de la Pampa : des actions de lutte encordées

- Objectif : **Lutter contre les derniers pieds d'herbe de la Pampa inaccessibles** pour les ouvriers de l'ONF
- Actions de lutte encordées réalisées par une entreprise spécialisée





# Ramassages des déchets sur les plages de ponte des tortues marines

- **Objectif** : Réduire les déchets sur les plages de ponte des tortues marines pour favoriser la re-végétalisation menée par le CEDTM et éviter les blessures des tortues lors des pontes
- Actions ponctuelles réalisées par l'association BESTRUN pour sa campagne de ramassage des déchets « *Arrêt' sali nout 'ti péi !* »

