

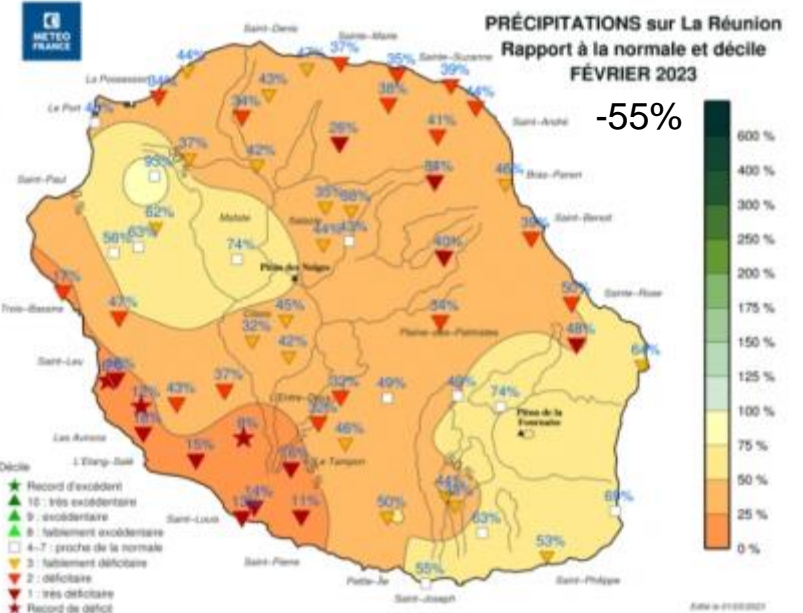
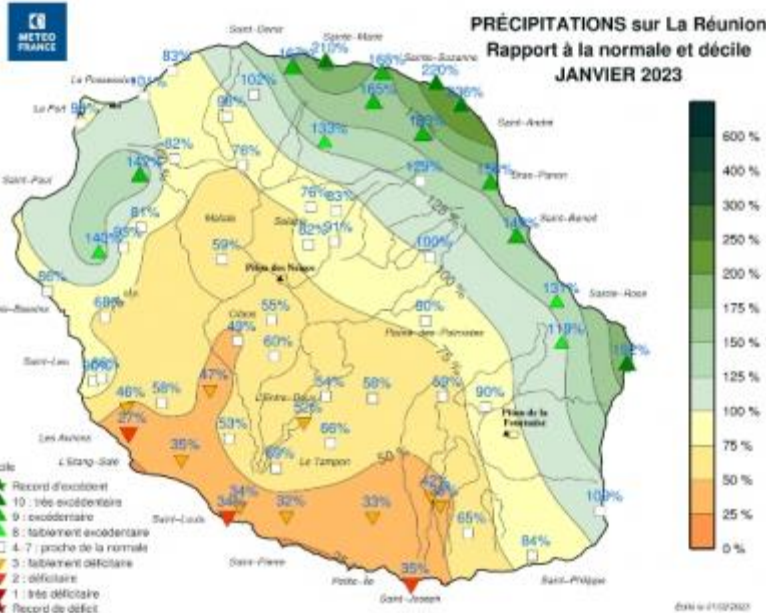
EVOLUTION DE L'ETAT DES RESSOURCES EN EAU

1^{ER} SEMESTRE 2023



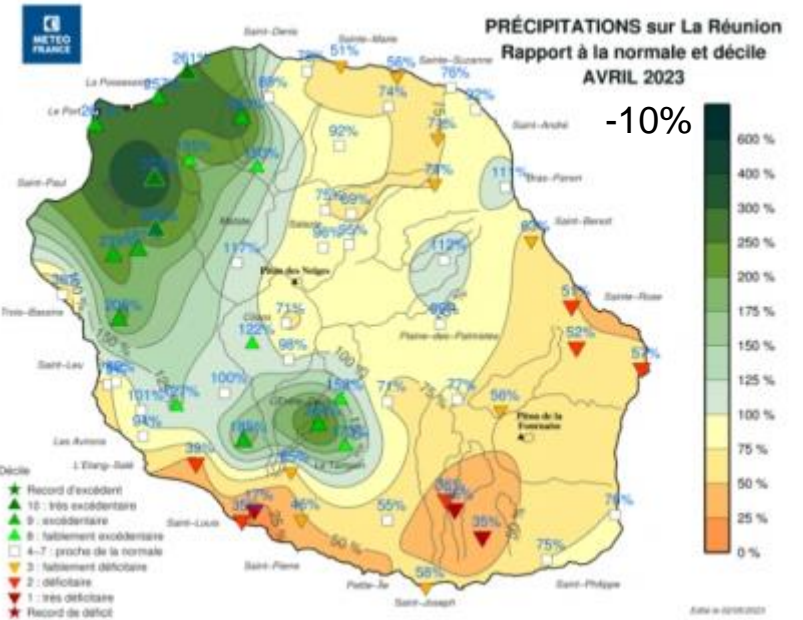
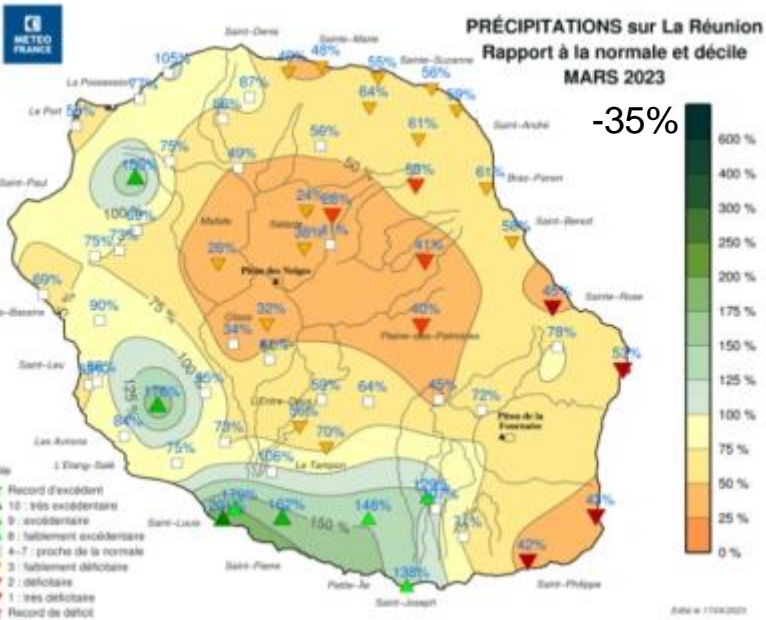
CEB – COMMISSION RESSOURCE EN EAU – REUNION DU 27 JUIN 2023

BILAN PLUVIOMETRIQUE 2023



Démarrage saison des pluies : janvier = pluviométrie normale

Février sec : 10ème rang sur 52 ans

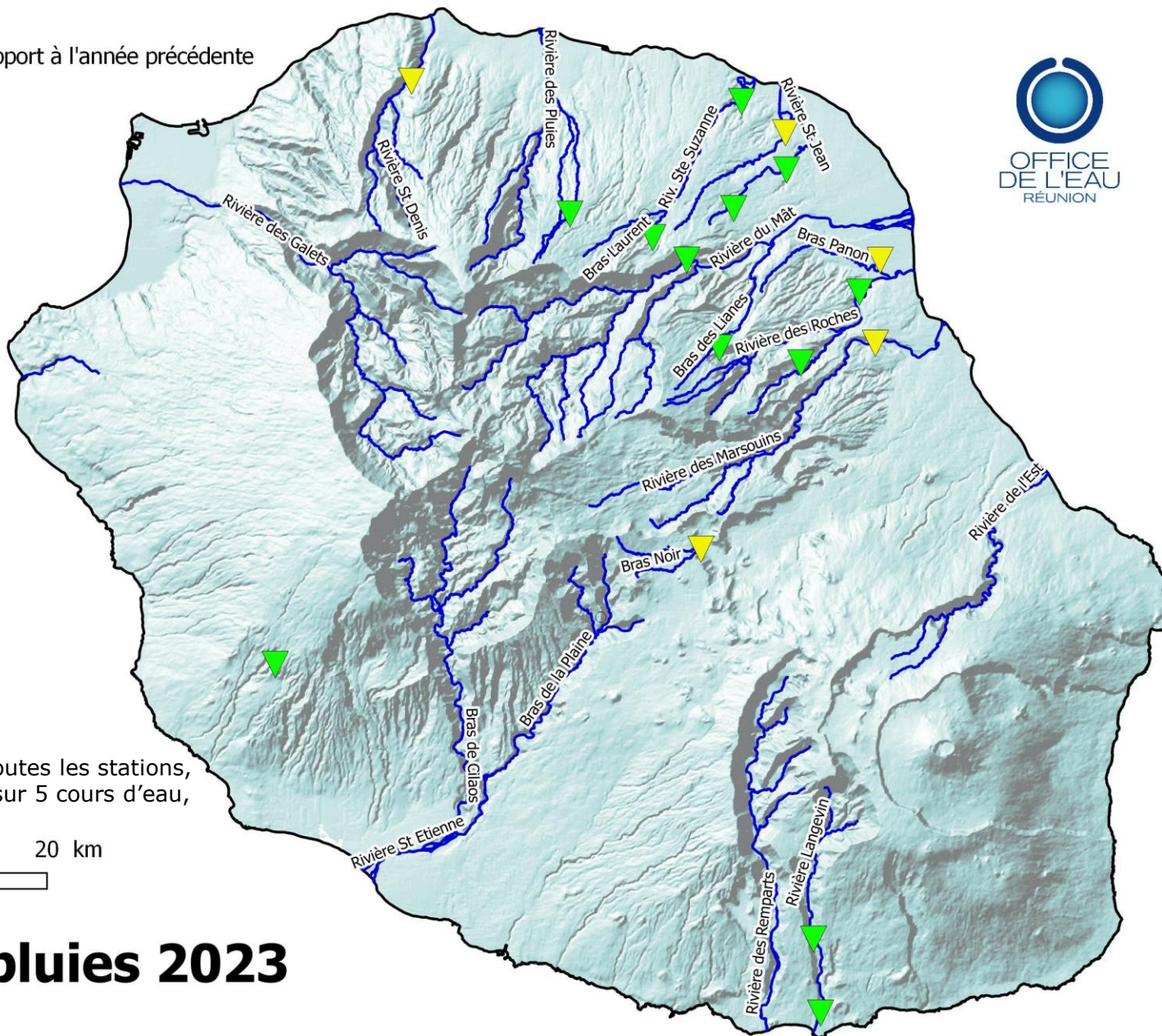


RESSOURCES SUPERFICIELLES : SAISON DES PLUIES 2023

Les cours d'eau

Etat quantitatif et variation par rapport à l'année précédente

- ▲ très excédentaire en hausse
- ◆ très excédentaire et stable
- ▼ très excédentaire en baisse
- ▲ excédentaire en hausse
- ◆ excédentaire et stable
- ▼ excédentaire en baisse
- ▲ normal en hausse
- ◆ normal et stable
- ▼ normal en baisse
- ▲ déficitaire en hausse
- ◆ déficitaire et stable
- ▼ déficitaire en baisse
- ▲ très déficitaire en hausse
- ◆ très déficitaire et stable
- ▼ très déficitaire en baisse



- Tendence à la baisse sur toutes les stations,
- État quantitatif déficitaire sur 5 cours d'eau,

0 5 10 15 20 km



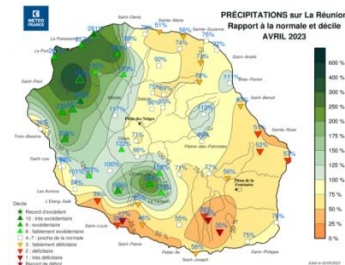
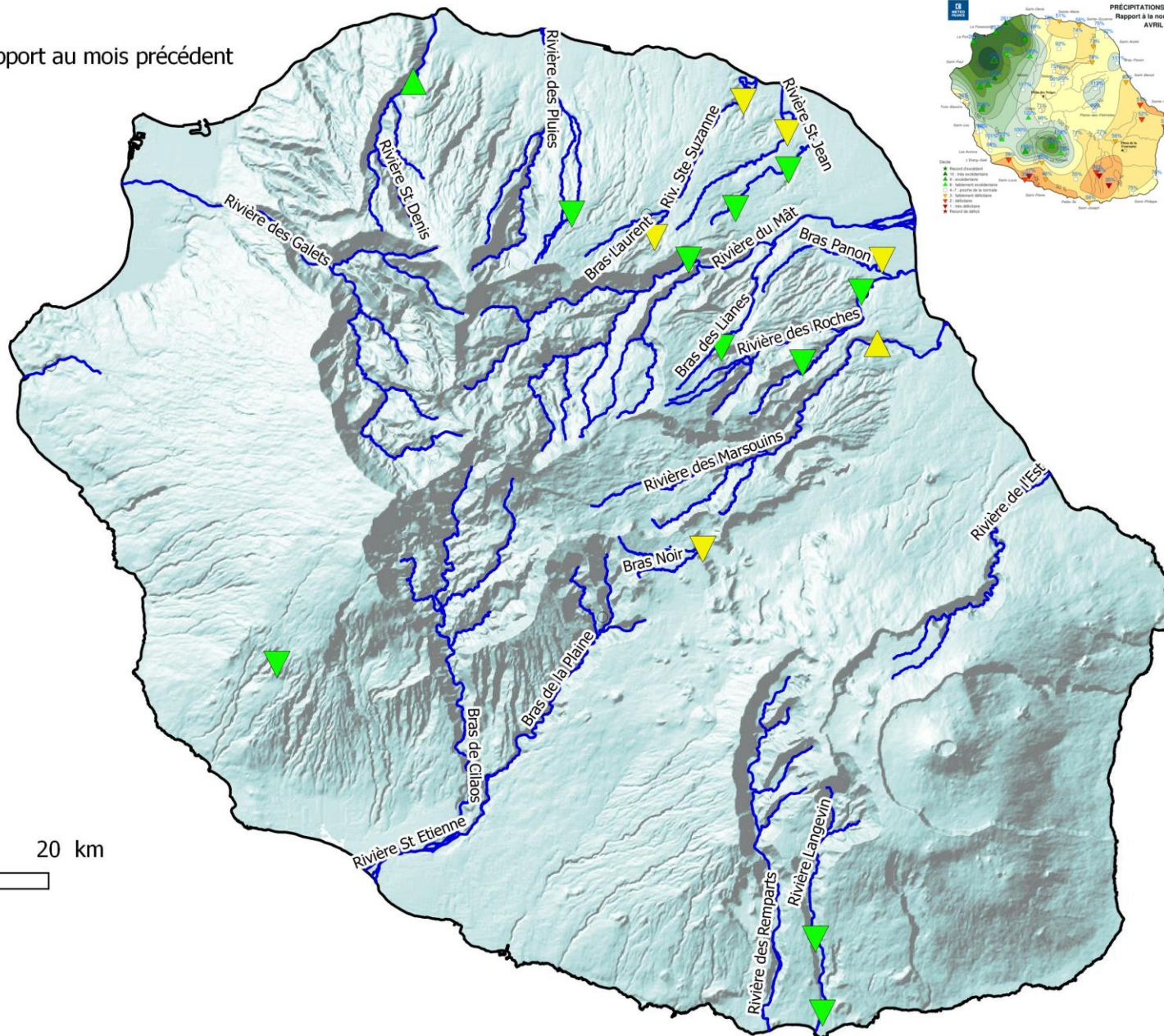
Saison des pluies 2023

RESSOURCES SUPERFICIELLES : AVRIL 2023

Les cours d'eau

Etat quantitatif et variation par rapport au mois précédent

- ▲ très excédentaire en hausse
- ◆ très excédentaire et stable
- ▼ très excédentaire en baisse
- ▲ excédentaire en hausse
- ◆ excédentaire et stable
- ▼ excédentaire en baisse
- ▲ normal en hausse
- ◆ normal et stable
- ▼ normal en baisse
- ▲ déficitaire en hausse
- ◆ déficitaire et stable
- ▼ déficitaire en baisse
- ▲ très déficitaire en hausse
- ◆ très déficitaire et stable
- ▼ très déficitaire en baisse



0 5 10 15 20 km

Avril 2023

RESSOURCES SUPERFICIELLES : MAI 2023

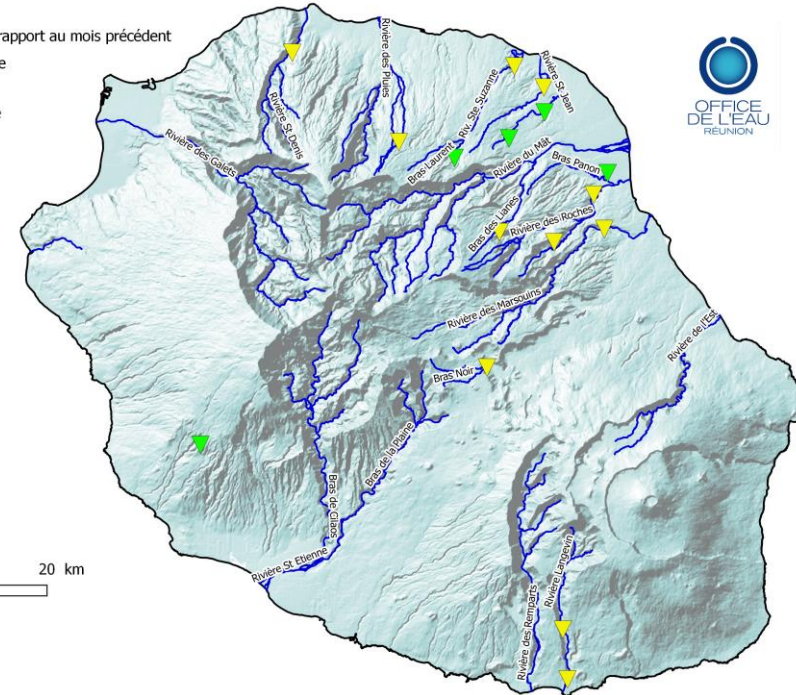
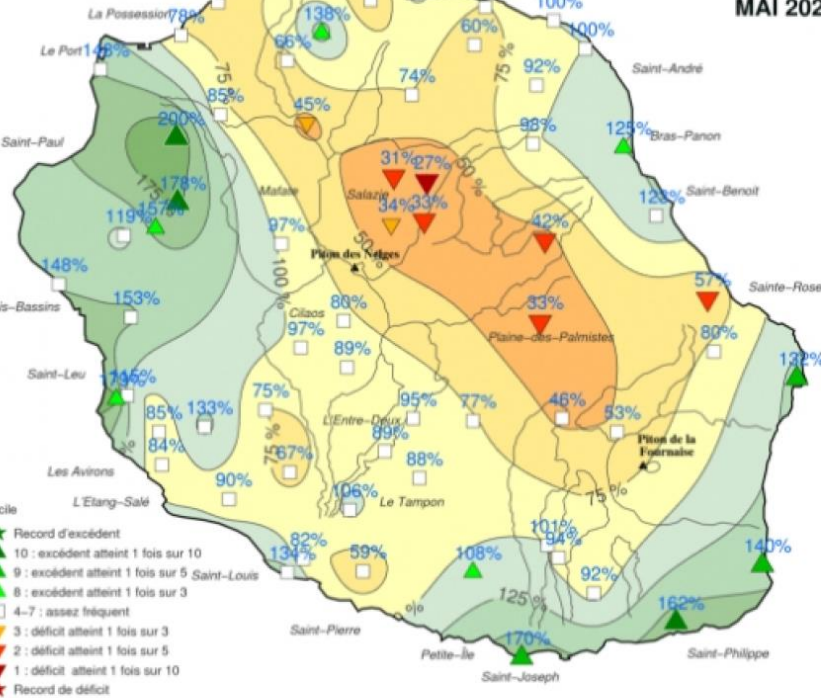


PRÉCIPITATIONS sur La Réunion Rapport à la normale et décile MAI 2023

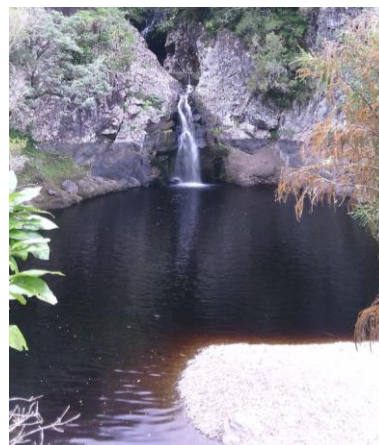
Les cours d'eau

Etat quantitatif et variation par rapport au mois précédent

- ▲ très excédentaire en hausse
- ◆ très excédentaire et stable
- ▼ très excédentaire en baisse
- ▲ excédentaire en hausse
- ◆ excédentaire et stable
- ▼ excédentaire en baisse
- ▲ normal en hausse
- ◆ normal et stable
- ▼ normal en baisse
- ▲ déficitaire en hausse
- ◆ déficitaire et stable
- ▼ déficitaire en baisse
- ▲ très déficitaire en hausse
- ◆ très déficitaire et stable
- ▼ très déficitaire en baisse



Mai 2023

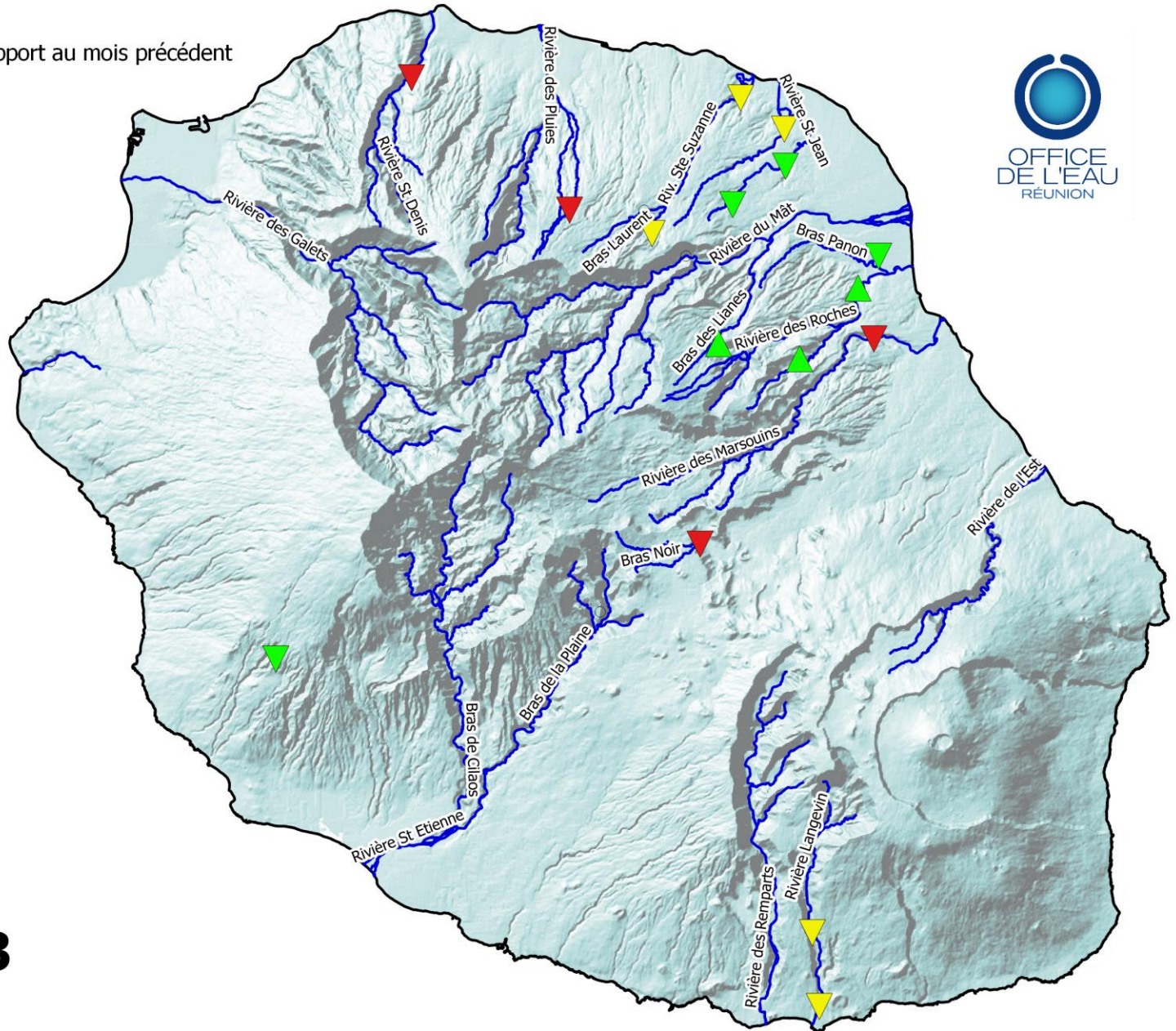


RESSOURCES SUPERFICIELLES : JUIN 2023

Les cours d'eau

Etat quantitatif et variation par rapport au mois précédent

- ▲ très excédentaire en hausse
- ◆ très excédentaire et stable
- ▼ très excédentaire en baisse
- ▲ excédentaire en hausse
- ◆ excédentaire et stable
- ▼ excédentaire en baisse
- ▲ normal en hausse
- ◆ normal et stable
- ▼ normal en baisse
- ▲ déficitaire en hausse
- ◆ déficitaire et stable
- ▼ déficitaire en baisse
- ▲ très déficitaire en hausse
- ◆ très déficitaire et stable
- ▼ très déficitaire en baisse

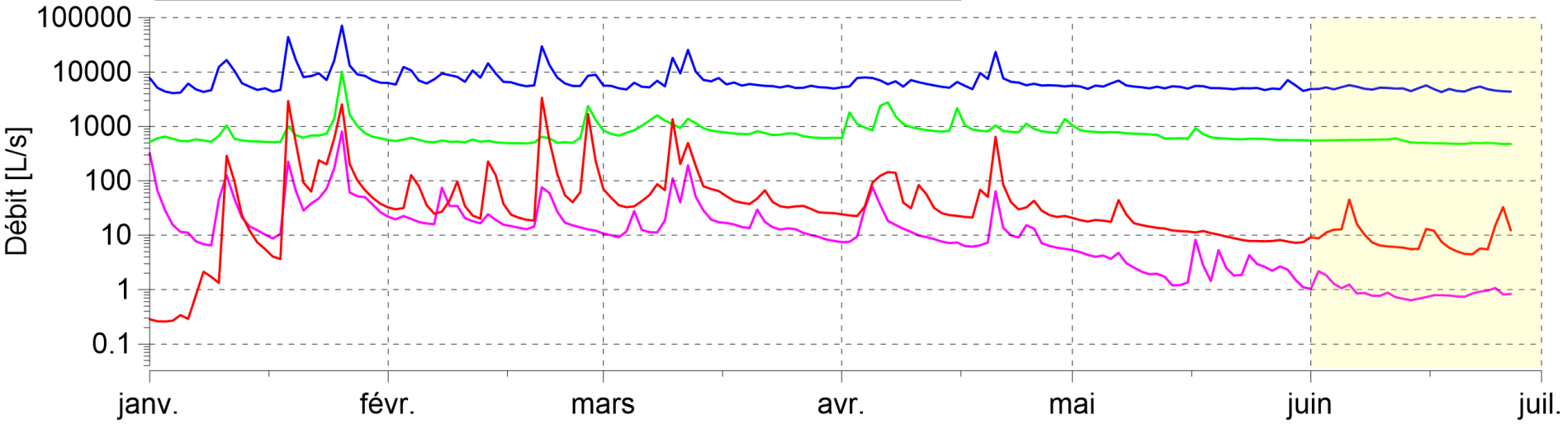


Juin 2023

RESSOURCES SUPERFICIELLES : JUIN 2023

COURS D'EAU FORTEMENT DEFICITAIRES EN JUIN 2023

- 27054 Marsouins Bethléem
- 14015 Rivière Saint-Denis
- 42042 Bras Noir à la Plaine des Palmistes
- 21201 Ravine Mère Canal



RESSOURCES SOUTERRAINES : SAISON DES PLUIES 2023



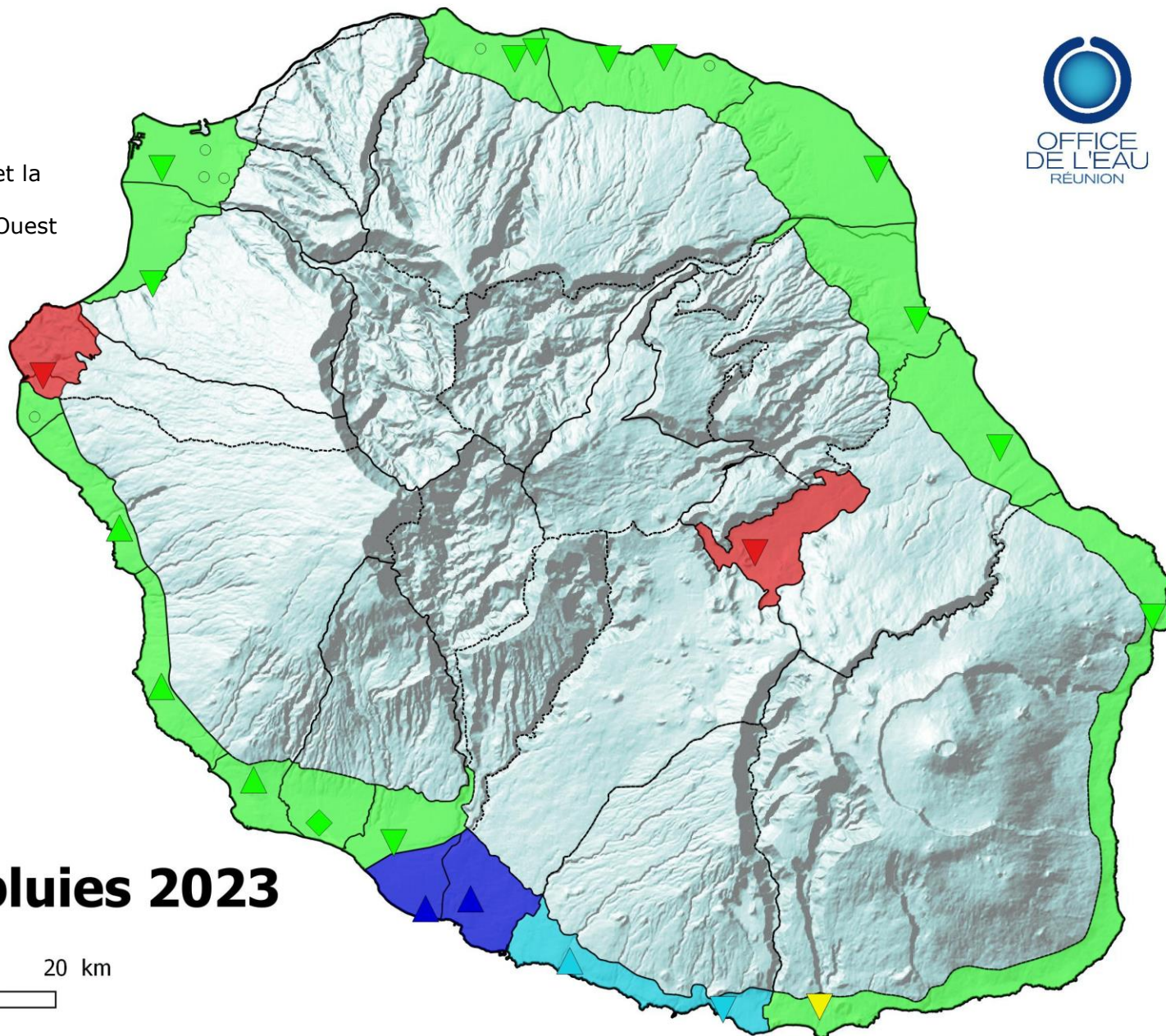
Etat quantitatif

- très déficitaire à St-Gilles et la Plaine des Palmistes
- excédentaire dans le Sud-Ouest
- normal par ailleurs

L'eau souterraine

Etat quantitatif

- très excédentaire
- excédentaire
- normal
- déficitaire
- très déficitaire



Saison des pluies 2023

0 5 10 15 20 km



RESSOURCES SOUTERRAINES : JUIN 2023

Etat quantitatif

- très déficitaire à St-Gilles, le Port et St-André ;
- Déficitaire à Ste-Marie, Ste-Suzanne et la Plaine des Palmistes ;
- normal ailleurs

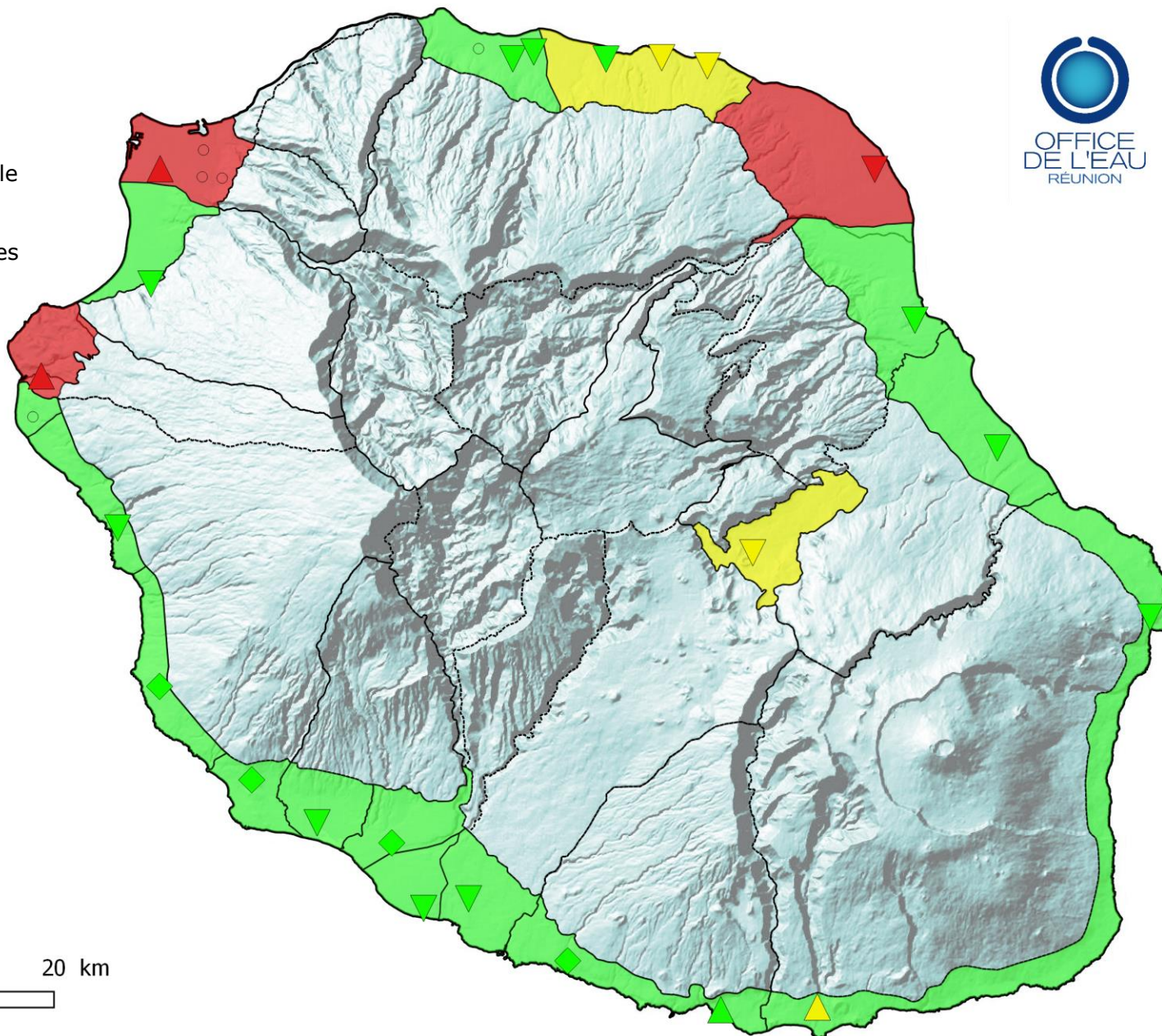
L'eau souterraine

Etat quantitatif

-  très excédentaire
-  excédentaire
-  normal
-  déficitaire
-  très déficitaire

Juin 2023

0 5 10 15 20 km



PERSPECTIVES POUR 2023

A/ Ressource superficielle :

- En JUIN, la situation hydrométrique est déficitaire dans les cours d'eau à la Rivière St-Denis et la Ravine Mère Canal, à la Rivière des Marsouins et au Bras Noir (Plaine des Palmistes) ;
- Compte tenu de la réactivité de ces cours d'eau, une amélioration peut être apportée par les précipitations hivernales entre juillet et novembre ;
- A contrario, la baisse des débits se poursuivrait en l'absence de précipitations significatives ;

B/ Ressource souterraine :

- En JUIN, la situation piézométrique est déficitaire au Port, à Ste-Marie, à Ste-Suzanne, à St-André et à la Plaine des Palmistes ;
- Compte tenu de l'inertie des nappes, la tendance à la baisse des niveaux d'eau devrait se poursuivre dans les prochains mois ;
- En l'absence de précipitations, les déficits observés à la Plaine des Palmistes devraient s'étendre rapidement vers l'aval à St-Benoit et à Ste-Anne ;